

# SPEAK-6

## CEILING LOUDSPEAKER

ALTAVOZ DE TECHO  
HAUT-PARLEUR DE PLAFOND  
COLUNA DE TETO



INSTRUCTION MANUAL/MANUAL DE USUARIO/  
MODE D'EMPLOI/MANUAL DE INSTRUÇÕES

# ***FONESTAR***

## DESCRIPTION/DESCRIPCIÓN/DESCRIPTION/DESCRIÇÃO

### EN

- Elegant, low-profile, frameless design minimises visual impact
- Round aluminium grille
- Crisp and clean sound, great frequency response (full-range), perfect for music ambience
- Easy connection and quick installation

### ES

- Diseño elegante de bajo perfil sin marco, que minimiza el impacto visual
- Rejilla redonda de aluminio
- Sonido nítido y limpio, gran respuesta en frecuencia (full-range), perfecto para ambientación musical
- Fácil conexión e instalación rápida

### FR

- Le design élégant, discret et sans cadre minimise l'impact visuel
- Grille ronde en aluminium
- Son clair et net, grande réponse en fréquence (gamme complète), parfait pour l'ambiance musicale
- Connexion facile et installation rapide

### PT

- Design elegante de baixo perfil sem moldura, minimizando o impacto visual
- Grelha redonda de alumínio
- Som nítido e limpo, grande resposta em frequência (full-range), perfeita para música ambiente
- Fácil de ligar e rápida de instalar

## IMPORTANT

For proper functioning and performance, use appropriate power, impedance and frequency limits.

Before connecting to other equipment, take into account the necessary conditions for a LOW IMPEDANCE installation. Further information can be found at:

[fonestar.com/downloads/install\\_fonestar\\_en.pdf](http://fonestar.com/downloads/install_fonestar_en.pdf)

## IMPORTANTE

Para un correcto funcionamiento y aprovechamiento de las prestaciones del equipo utilice la potencia, impedancia y límites de frecuencia adecuados.

Antes de proceder a la conexión con otros equipos tenga en cuenta las condiciones necesarias en una instalación de BAJA IMPEDANCIA. Puede encontrar más información en:

[fonestar.com/downloads/install\\_fonestar\\_es.pdf](http://fonestar.com/downloads/install_fonestar_es.pdf)

## IMPORTANT

Pour le fonctionnement correct et l'utilisation et exploitation des prestations de l'appareil, utilisez la puissance, impédance et limites de fréquences adéquats. Avant de procéder à la connexion avec d'autres appareils, prenez en compte les conditions nécessaires pour une installation de BASSE IMPÉDANCE. Vous pouvez trouver plus d'informations sur la :

[fonestar.com/downloads/install\\_fonestar\\_fr.pdf](http://fonestar.com/downloads/install_fonestar_fr.pdf)

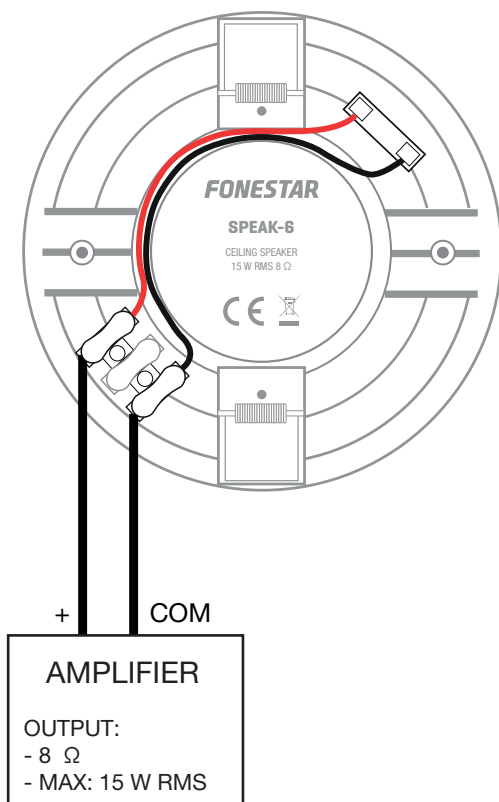
## IMPORTANTE

Para o correto funcionamento e aproveitamento das funcionalidades do equipamento, utilize a potência, impedância e limites de frequência adequados.

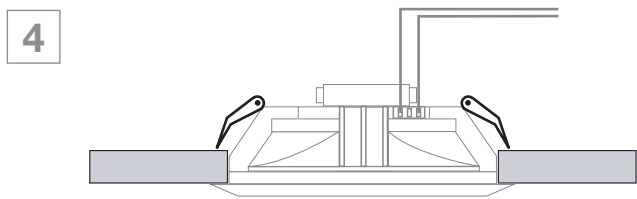
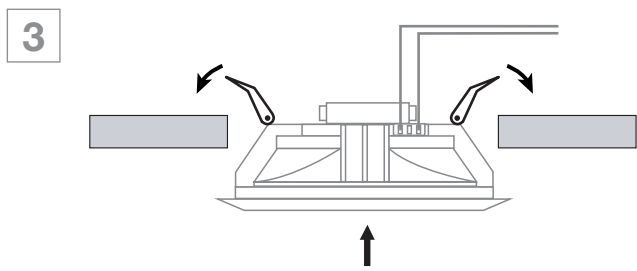
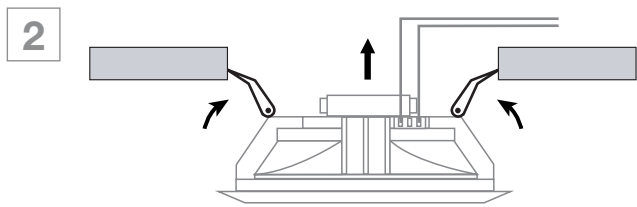
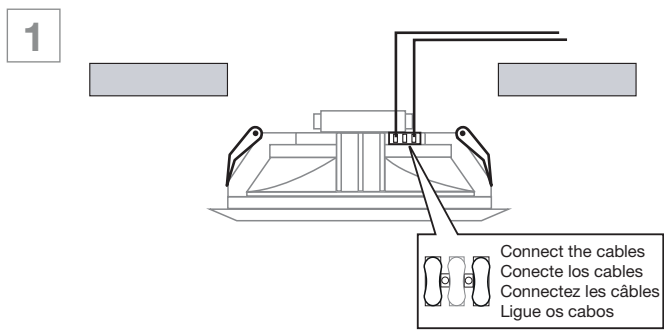
Antes de fazer a ligação com outros equipamentos, tenha em atenção as condições necessárias para uma instalação de BAIXA IMPEDÂNCIA. Poderá encontrar mais informação em:

[fonestar.com/downloads/install\\_fonestar\\_pt.pdf](http://fonestar.com/downloads/install_fonestar_pt.pdf)

## CONNECTION EXAMPLE/EJEMPLO DE CONEXIÓN/ EXEMPLE DE CONNEXION/EXEMPLO DE LIGAÇÃO



INSTALLATION/INSTALACIÓN/INSTALLATION/INSTALAÇÃO



## TECHNICAL SPECIFICATIONS/ESPECIFICACIONES TÉCNICAS SPÉCIFICATIONS TECHNIQUES/ESPECIFICAÇÕES TÉCNICAS

### EN

POWER: 15 W RMS  
LOUDSPEAKER: 6" double cone  
RESPONSE: 100-18,000 Hz  
IMPEDANCE: 8  $\Omega$   
SENSITIVITY: 92 dB at 1 W/1 m

#### MAXIMUM SOUND

PRESSURE: 99 dB @ full power/1m  
MATERIAL: ABS and aluminium grille  
DIMENSIONS: 185 mm  $\varnothing$  x 75 depth  
HOLE: 170 mm  $\varnothing$

Quick installation system

### ES

POTENCIA: 15 W RMS  
ALTAVOCES: 6" doble cono  
RESPUESTA: 100-18.000 Hz (-3 dB)  
IMPEDANCIA: 8  $\Omega$   
SENSIBILIDAD: 92 dB a 1 W/1 m

#### PRESIÓN ACÚSTICA

MÁXIMA: 99 dB a máxima potencia/1m  
MATERIAL: ABS y rejilla de aluminio  
MEDIDAS: 185 mm  $\varnothing$  x 75 mm fondo  
ORIFICIO: 170 mm  $\varnothing$

Sistema de instalación rápida

### FR

PUISSANCE : 15 W RMS  
HAUT-PARLEURS : 6" double cône  
RÉPONSE : 100-18.000 Hz  
IMPÉDANCE : 8  $\Omega$   
SENSIBILITÉ : 92 dB à 1 W/1 m

#### PRESSION SONORE

MAXIMALE : 99 dB à puissance maximale/1m  
MATÉRIEL : ABS et grille en aluminium  
DIMENSIONS : 185 mm  $\varnothing$  x 75 mm profondeur  
ORIFICE : 170 mm  $\varnothing$

Système d'installation rapide

### PT

POTÊNCIA: 15 W RMS  
ALTIFALANTES: 6" cone duplo  
RESPOSTA: 100-18.000 Hz  
IMPEDÂNCIA: 8  $\Omega$   
SENSIBILIDADE: 92 dB a 1 W/1 m

#### PRESSÃO ACÚSTICA

MÁXIMA: 99 dB a máxima potência/1m  
MATERIAL: ABS e grelha de alumínio  
MEDIDAS: 185 mm  $\varnothing$  x 75 mm profundidade  
ORIFÍCIO: 170 mm  $\varnothing$

Sistema de instalação rápida