

JBL

JBL® STUDIO 6 IN WALL LOUDSPEAKER

EN QUICK START GUIDE

FR GUIDE DE DÉMARRAGE RAPIDE

DE KURZANLEITUNG

ES GUÍA DE INICIO RÁPIDO

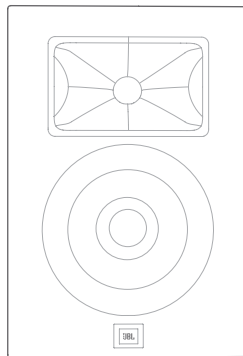
PTBR GUIA DE INÍCIO RÁPIDO

RU КРАТКОЕ РУКОВОДСТВО

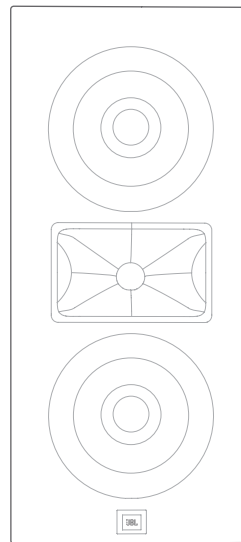
CN 快速入门指南

JP クイックスタートガイド

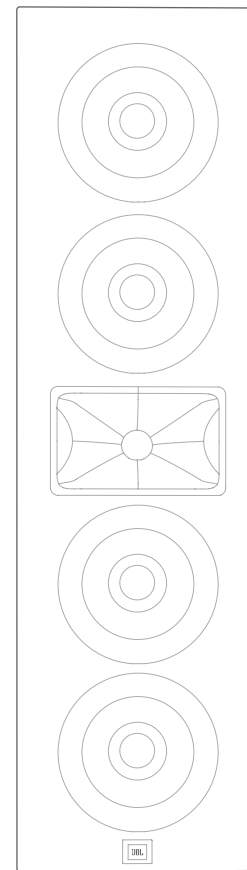
KO 빠른 시작 가이드



Studio 6 6IW
Studio 6 8IW

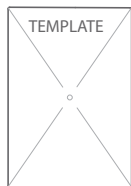
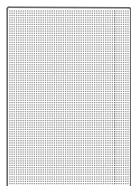
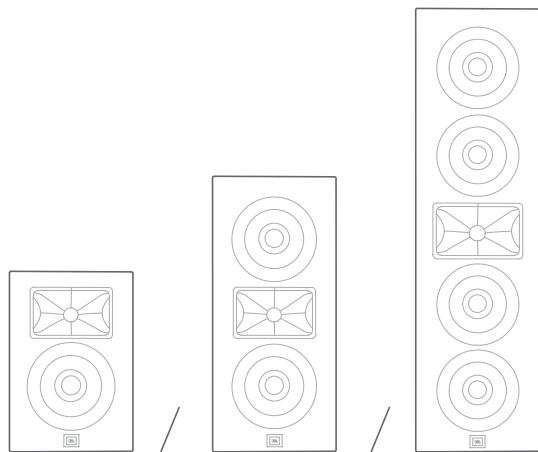


Studio 6 66LCR
Studio 6 88LCR

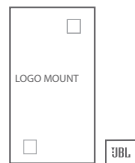


Studio 6 Theater

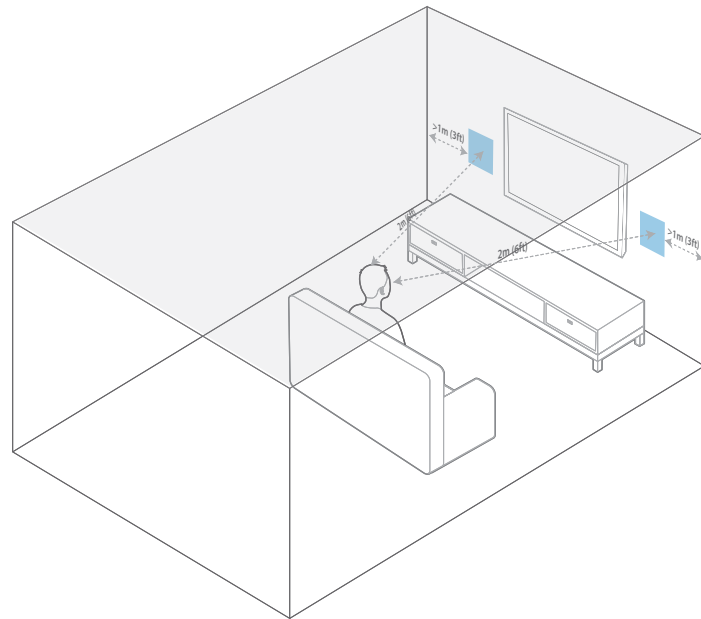
WHAT'S IN THE BOX



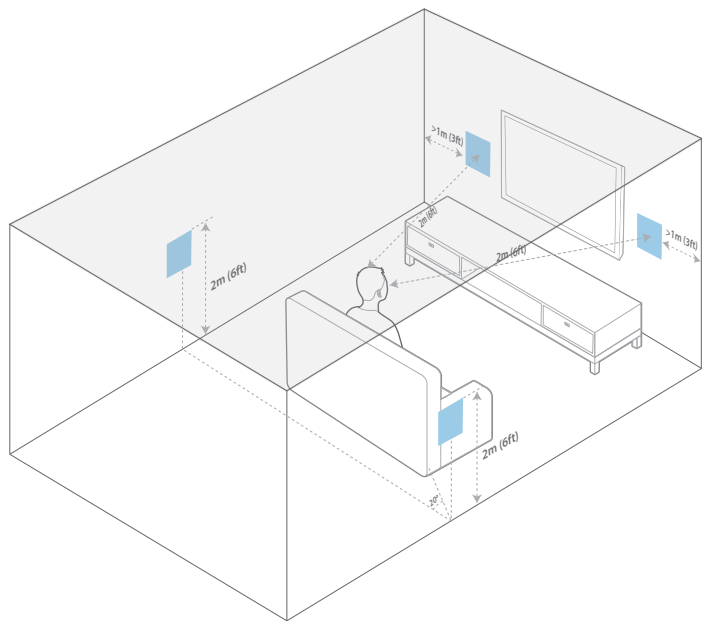
(66LCR / 88LCR /
Theater)



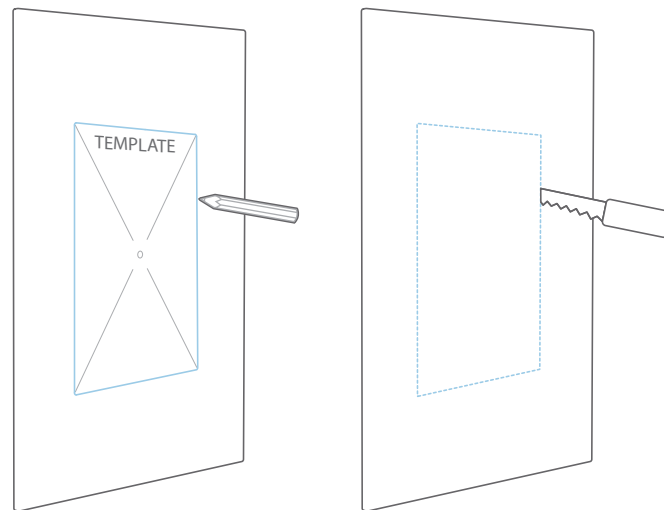
PLACEMENT (In-wall Stereo)



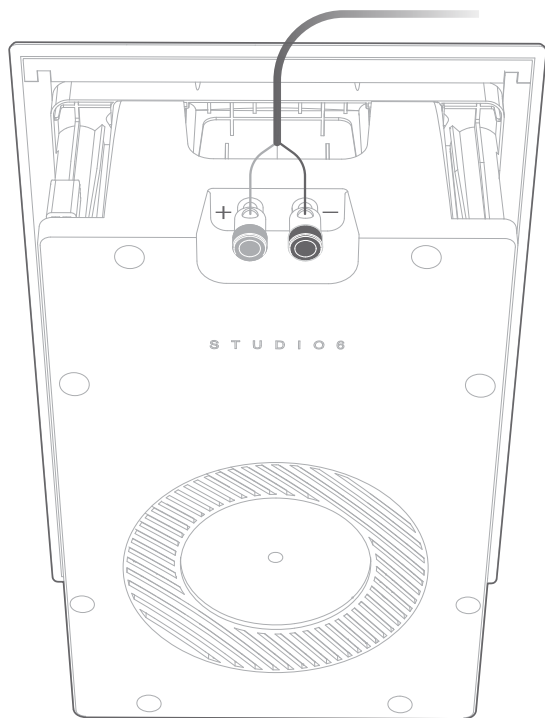
PLACEMENT (In-wall Home Theater)



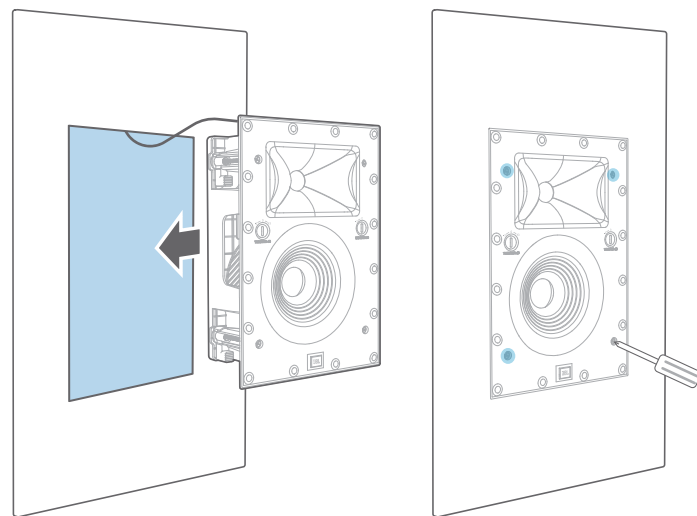
CUT-OUT (In-wall)



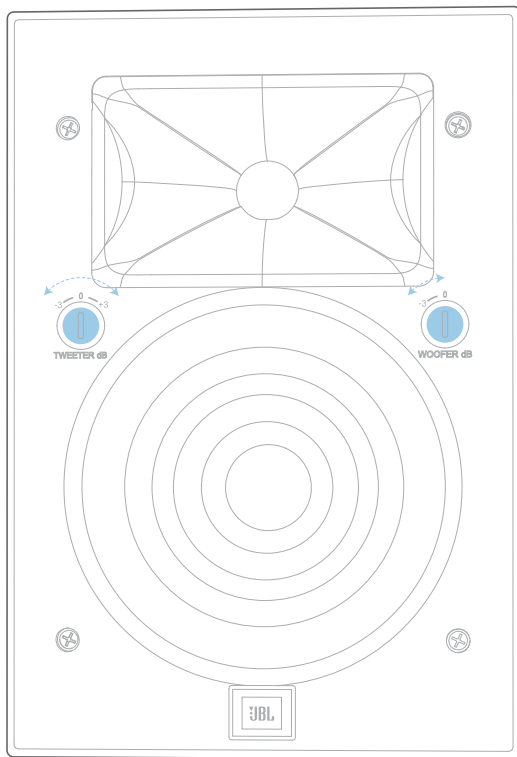
INSTALLATION (Connect Speaker Wire)



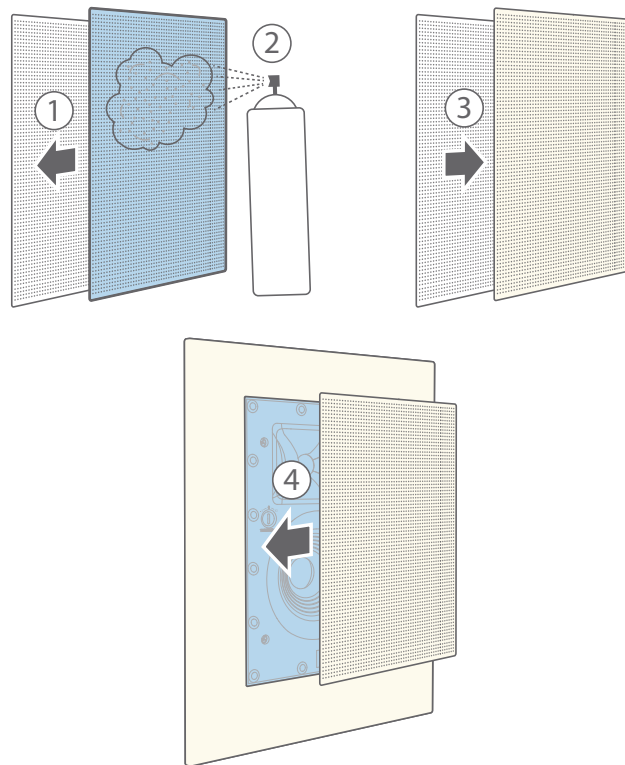
INSTALLATION (Screw into Wall)



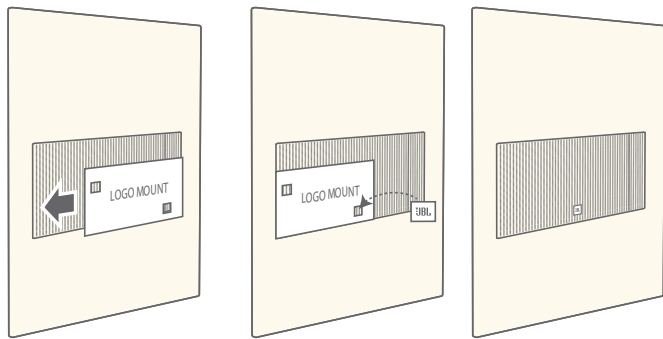
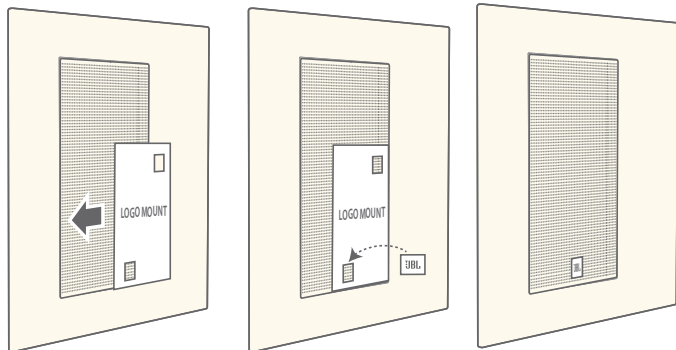
EQ SETTINGS (Bass and Treble Adjustment)



PAINTING



LOGO MOUNT GUIDE (66LCR, 88LCR and Theater only)

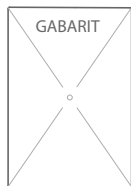
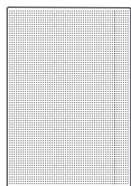
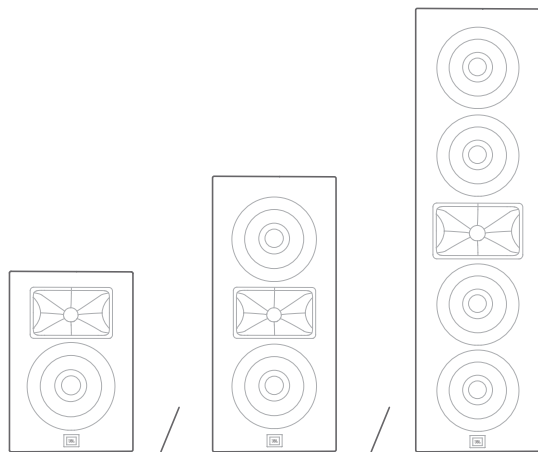


WARNING: HARMAN International assumes no responsibility for improper installation of hardware or for any personal injuries or product damages resulting from improper installation or a fallen loudspeaker.

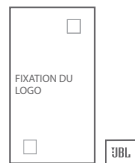
Limited Warranty

JBL speakers are warranted against defects. The duration of the speaker's warranty depends on the laws in the country in which it was purchased. Your local JBL retailer can help you determine the length of your warranty.

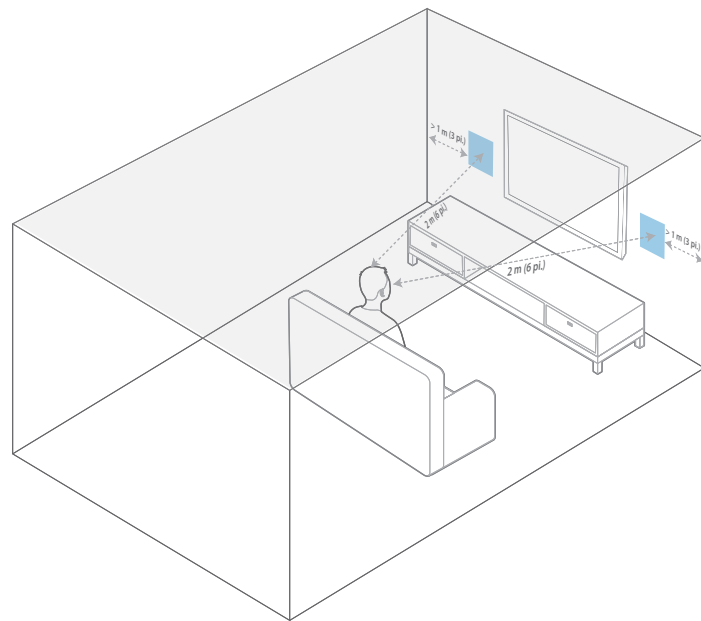
CONTENU DE LA BOÎTE



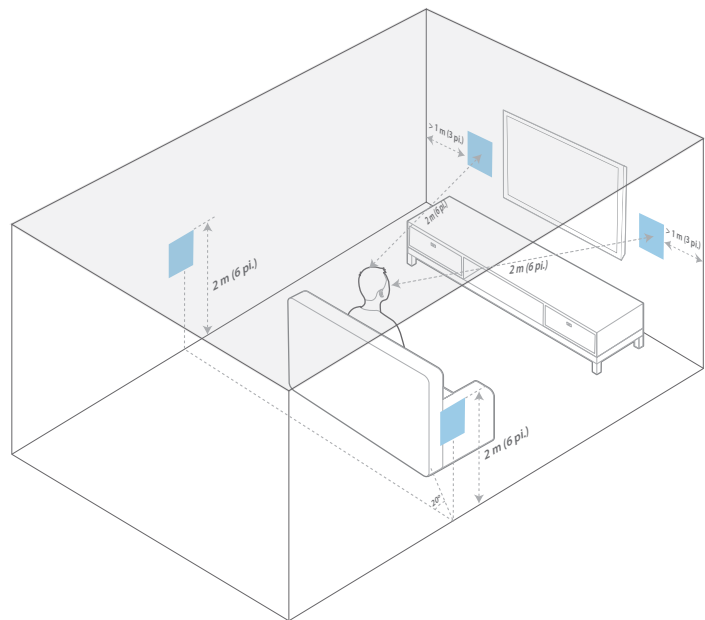
(66LCR / 88LCR /
Theater)



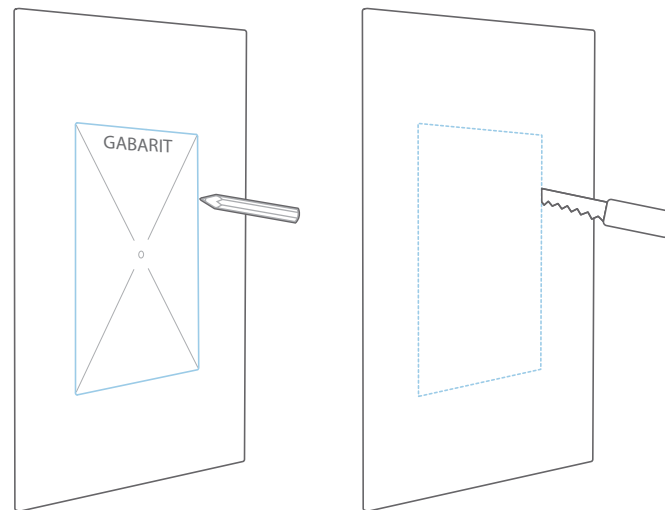
POSITIONNEMENT (stéréo encastré)



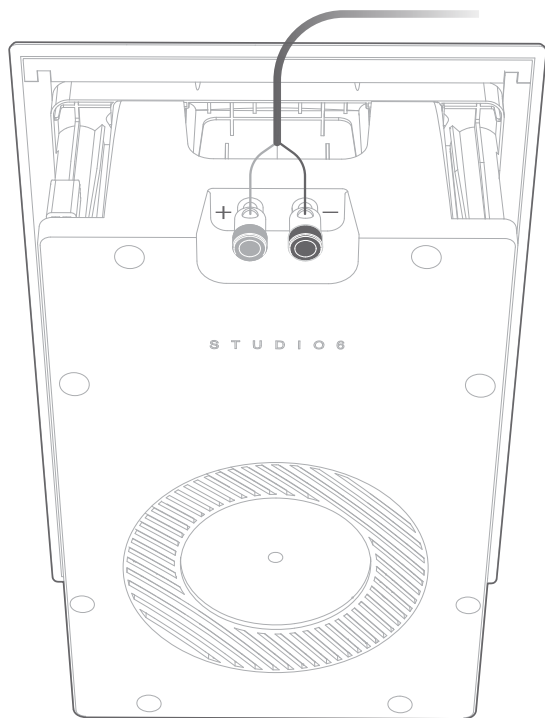
POSITIONNEMENT (cinéma à domicile encastré)



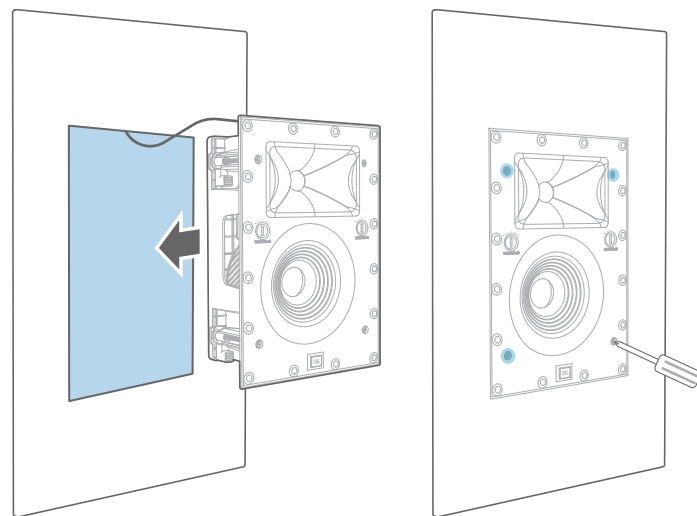
DÉCOUPE (dans le mur)



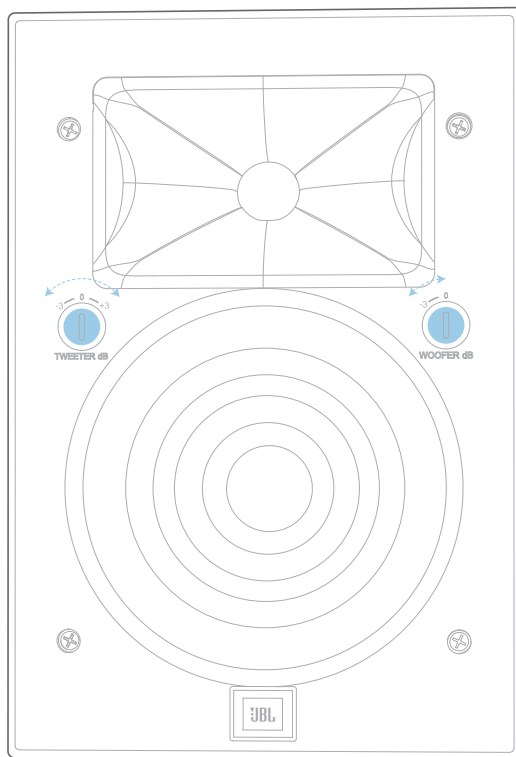
INSTALLATION (branchement des fils des enceintes)



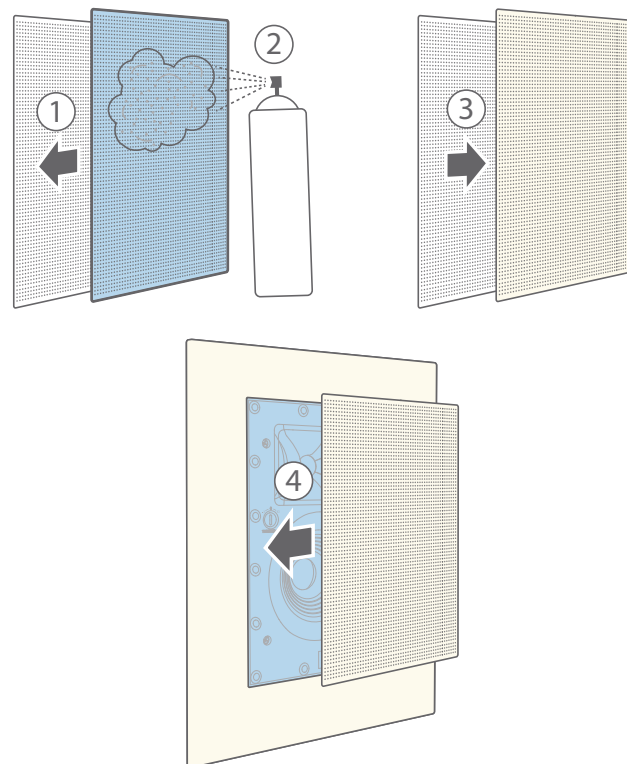
INSTALLATION (vissage dans le mur)



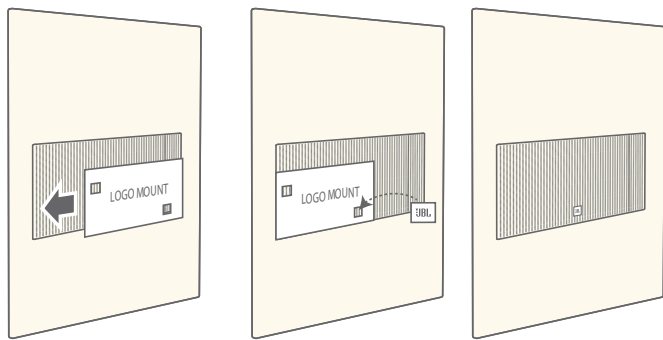
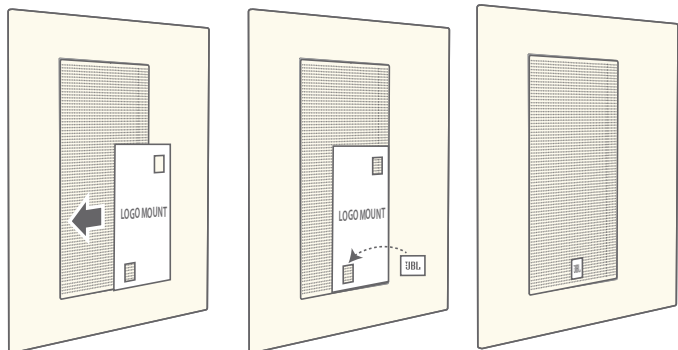
RÉGLAGES D'ÉGALISATION (réglages des graves et des aigus)



PEINTURE



GUIDE DE MONTAGE DU LOGO (seulement 66LCR, 88LCR et Theater)

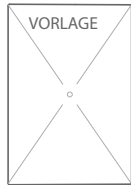
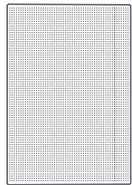
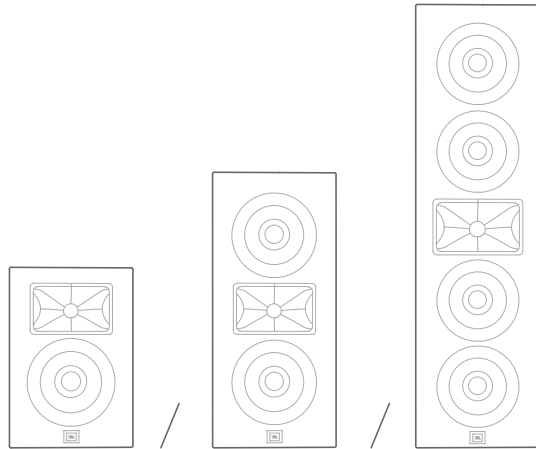


AVERTISSEMENT : HARMAN International ne supporte aucune responsabilité pour une installation incorrecte du matériel, pour des blessures ou des dommages aux produits provenant d'une installation incorrecte ou de la chute d'une enceinte.

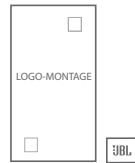
Garantie limitée

Les enceintes JBL sont garanties contre les défauts. La durée de la garantie de l'enceinte dépend des lois du pays de l'achat. Votre détaillant JBL local peut vous aider à déterminer la durée de votre garantie.

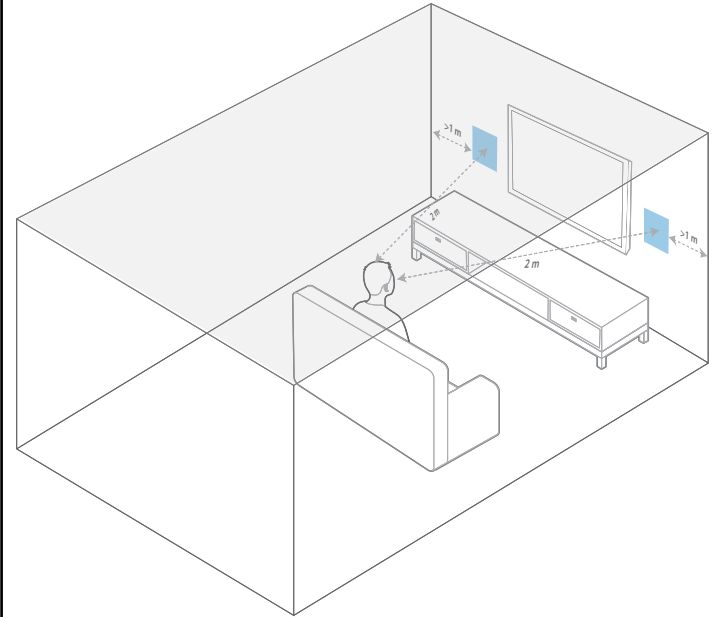
VERPACKUNGSINHALT



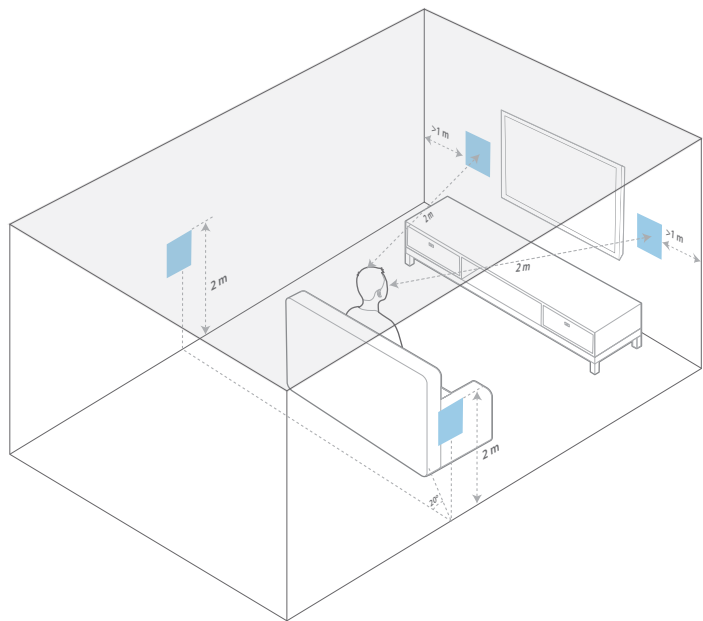
(66LCR / 88LCR /
Theater)



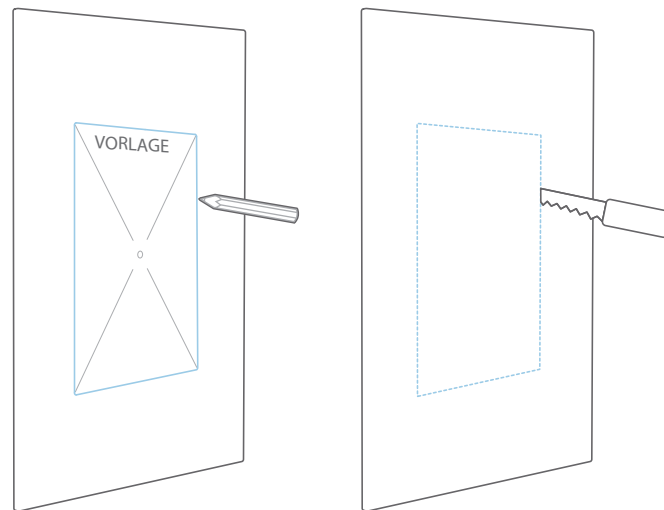
PLATZIERUNG (Unterputz-Stereo)



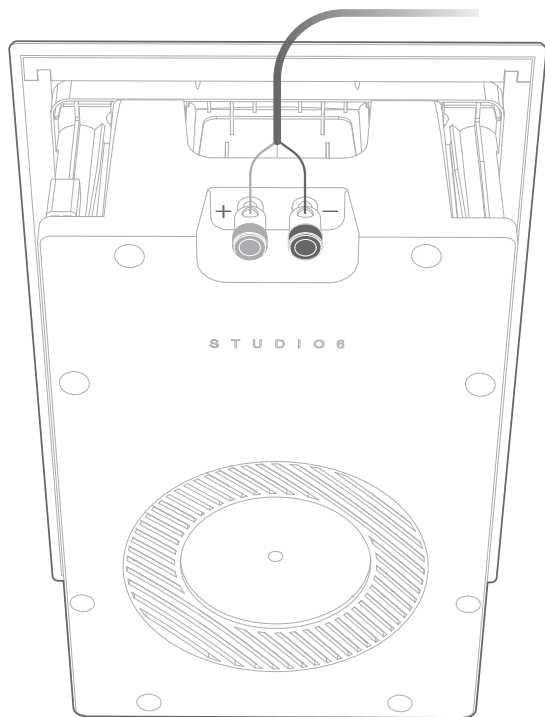
PLATZIERUNG (Unterputz-Heimkino)



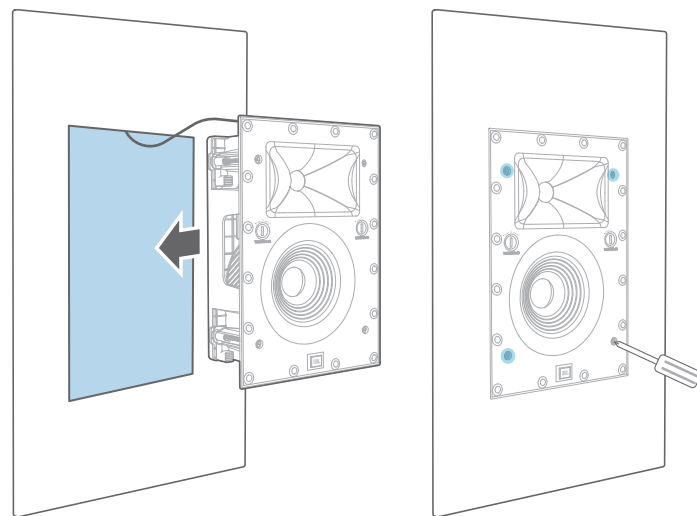
WANDAUSSCHNITT (Unterputz)



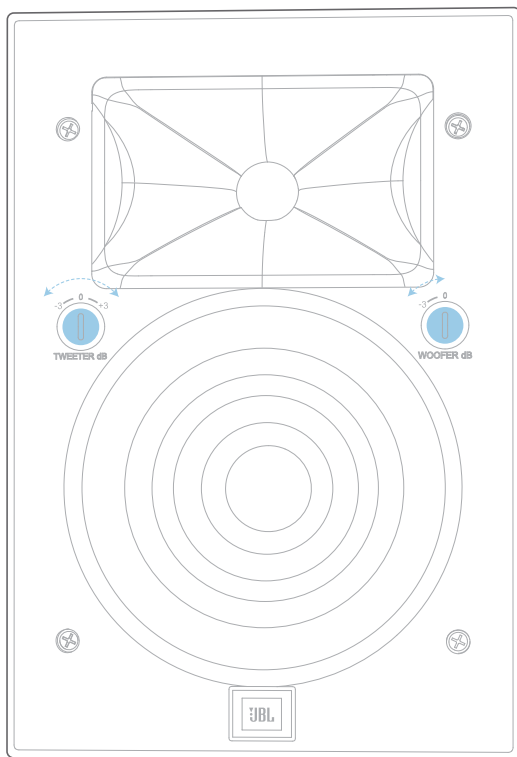
INSTALLATION (Anschluss der Lautsprecherkabel)



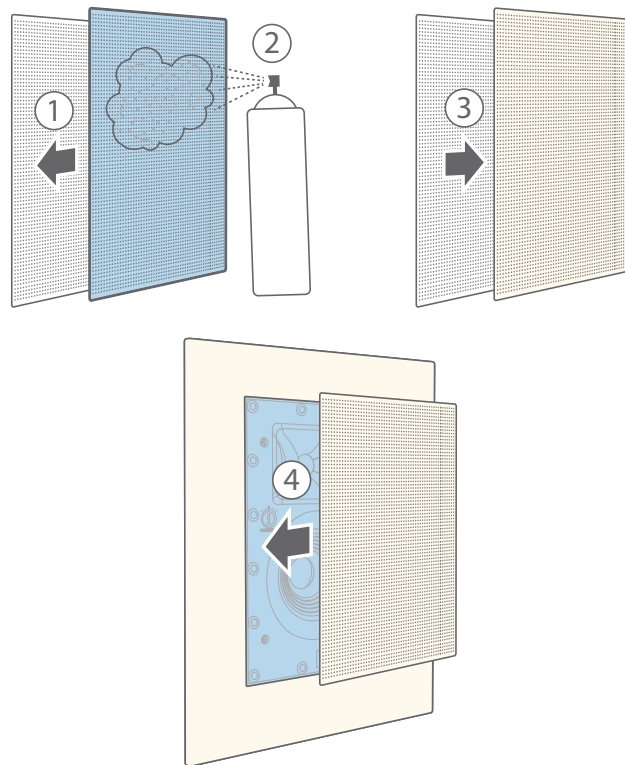
INSTALLATION (Verschrauben in der Wand)



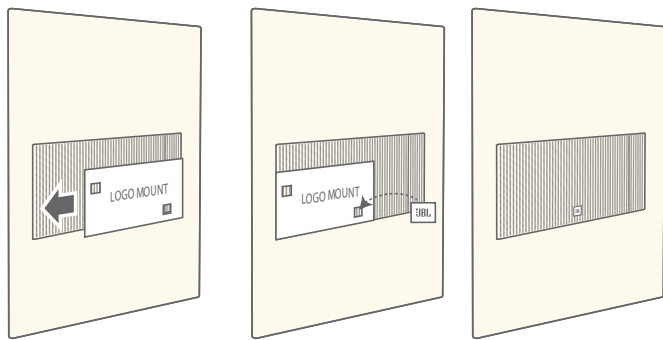
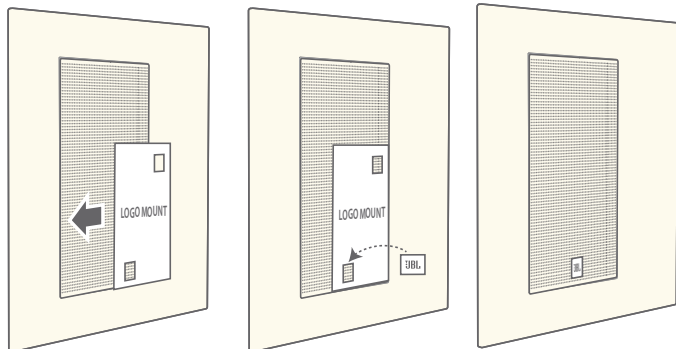
EQ-EINSTELLUNGEN (Anpassung von Bässen und Höhen)



LACKIERUNG



ANLEITUNG ZUR LOGO-MONTAGE (nur 66LCR, 88LCR und Theater)

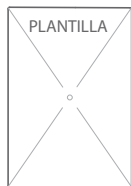
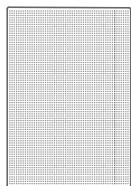
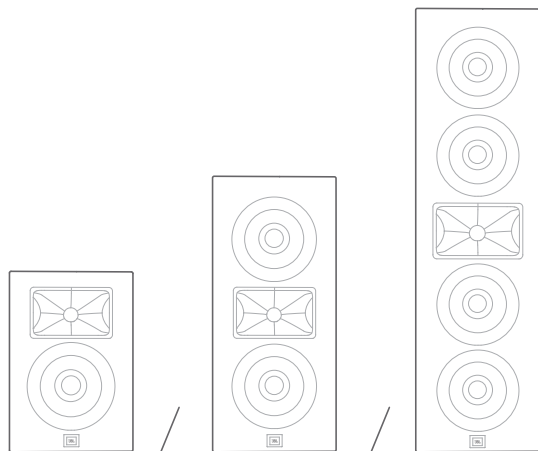


WARNUNG: HARMAN International übernimmt keinerlei Haftung für die unsachgemäße Installation der Gerätetechnik oder für Personenschäden bzw. Sachschäden jeglicher Art, die in Folge unsachgemäßer Installation oder durch einen herabstürzenden Lautsprecher entstehen.

Eingeschränkte Garantie

Alle JBL Lautsprecher verfügen über eine Garantie gegen auftretende Mängel. Die Dauer der Garantie richtet sich nach der Gesetzeslage des Landes, in dem das Produkt erworben wurde. Dein örtlicher JBL-Händler teilt dir gerne die Dauer der Garantie mit.

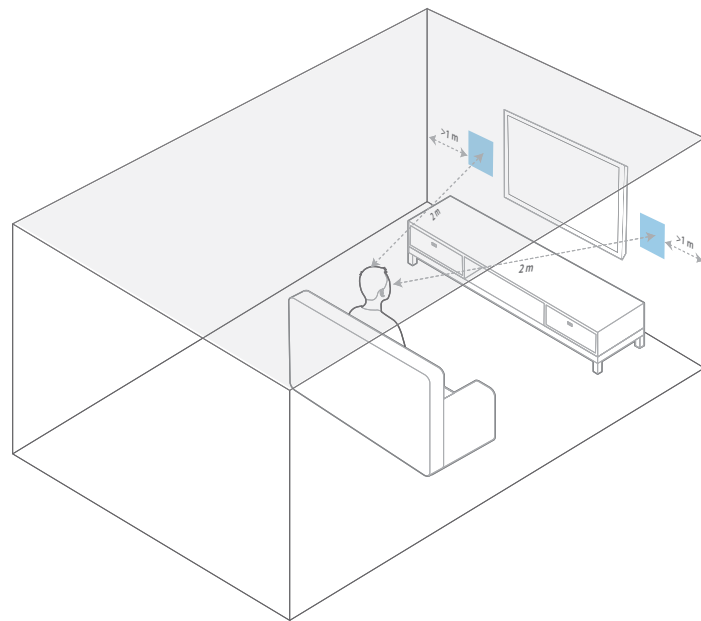
CONTENIDO DE LA CAJA



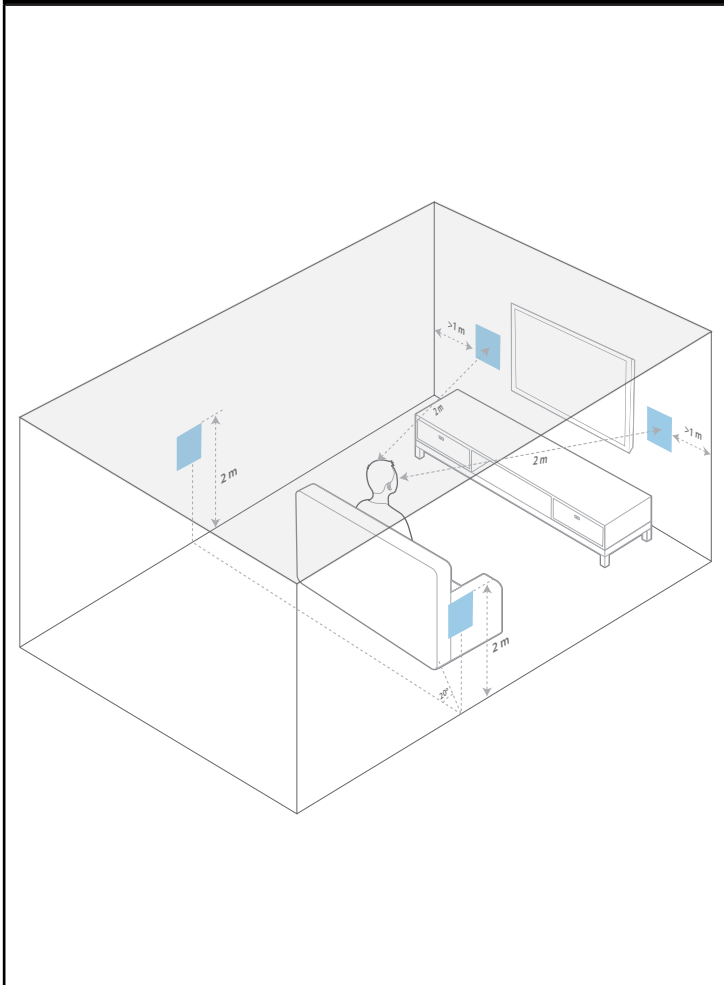
(66LCR / 88LCR /
Theater)



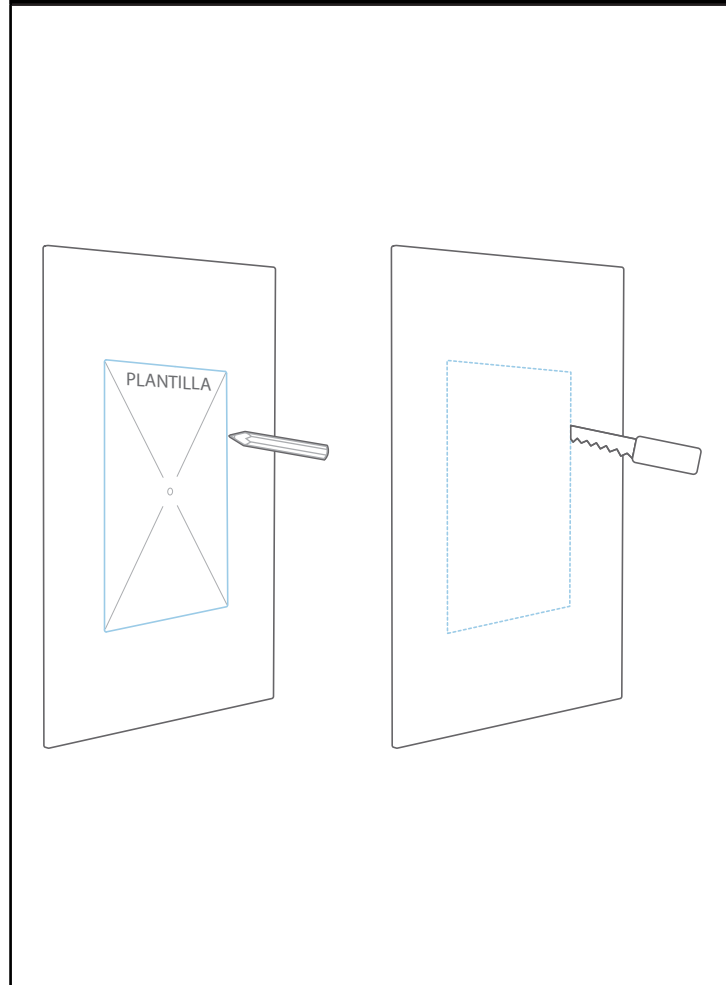
COLOCACIÓN (estéreo de pared)



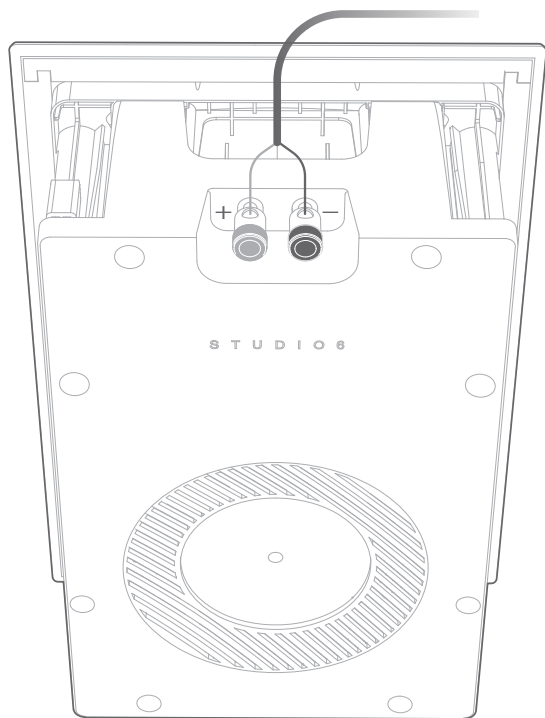
COLOCACIÓN (sistema de cine en casa de pared)



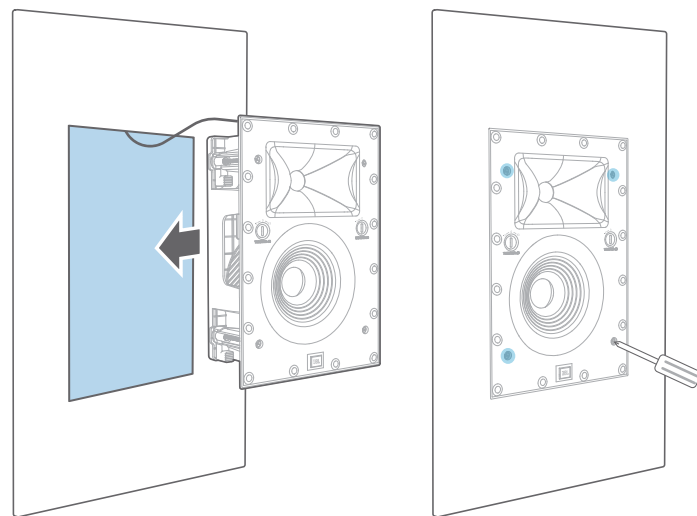
TROQUEL (en la pared)



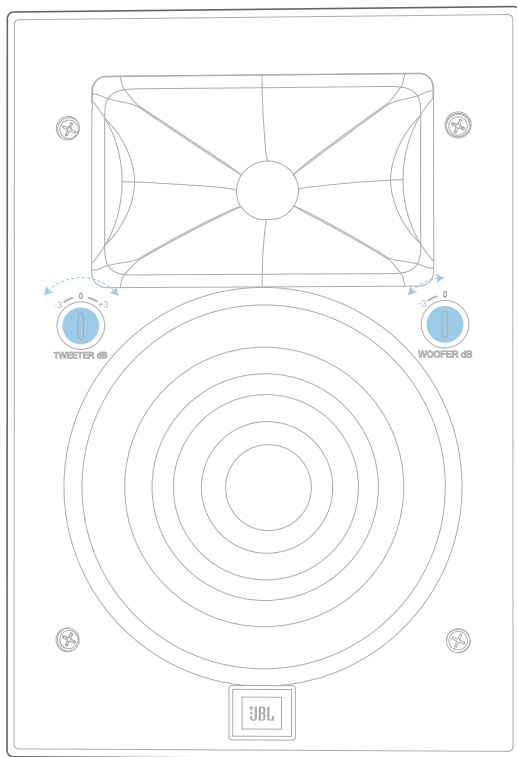
INSTALACIÓN (conectar el cable de altavoz)



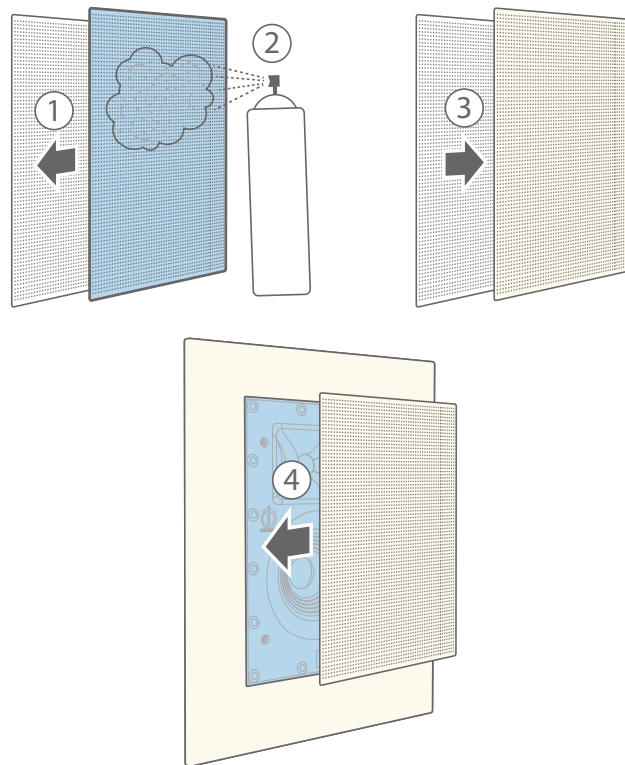
INSTALACIÓN (atornillar a la pared)

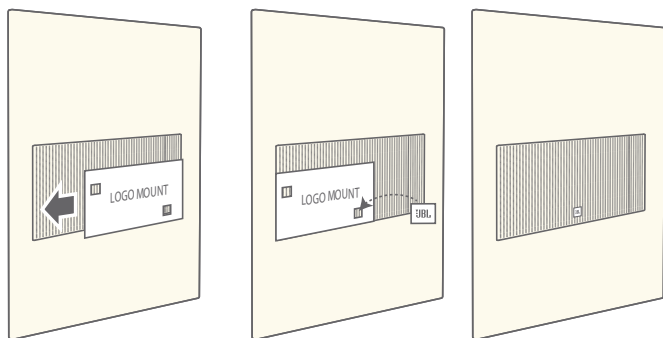
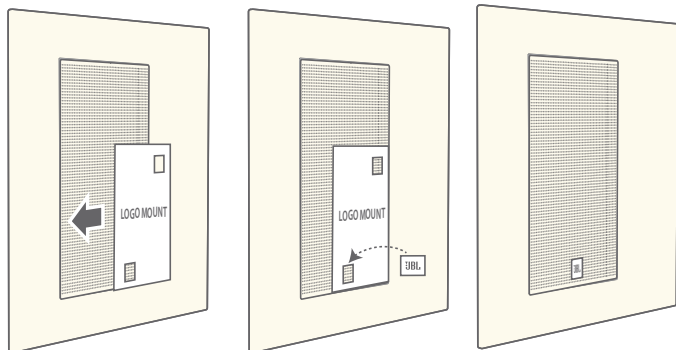


AJUSTES DE EQ (ajuste de agudos y bajos)



PINTURA



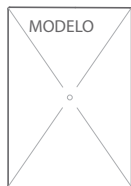
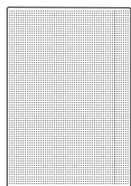
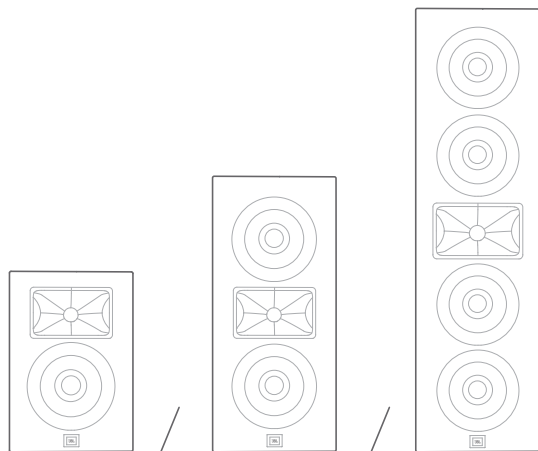


ADVERTENCIA: HARMAN International no asume ninguna responsabilidad por la instalación inadecuada de hardware ni de daños personales o daños en los productos que resulten de una instalación inadecuada o un altavoz caído.

Garantía limitada

Los altavoces JBL están garantizados frente a defectos. La duración de la garantía del altavoz depende de la legislación del país donde se haya adquirido. Su distribuidor local JBL puede ayudarle a determinar la duración de la garantía.

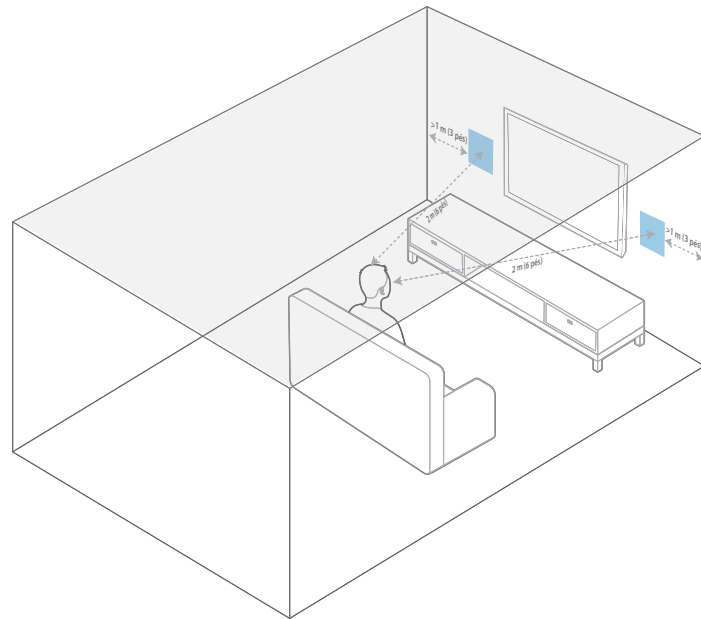
CONTEÚDO DA CAIXA



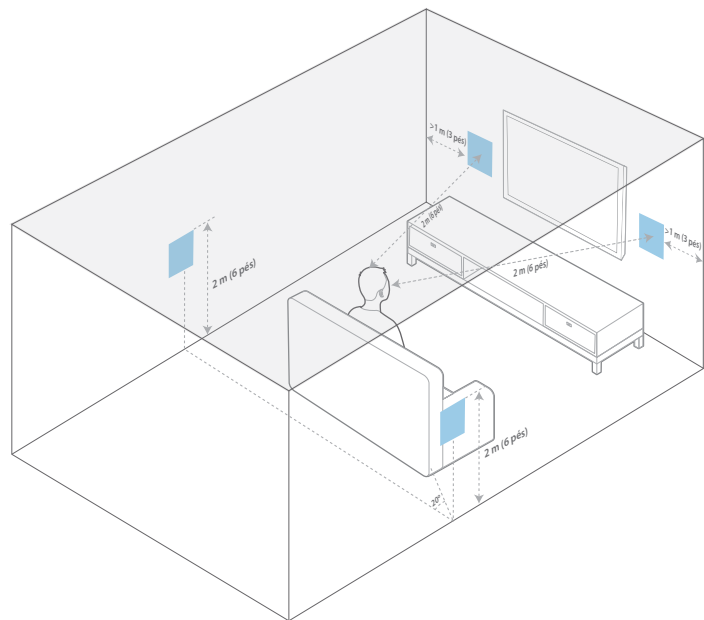
(66LCR / 88LCR /
Theater)



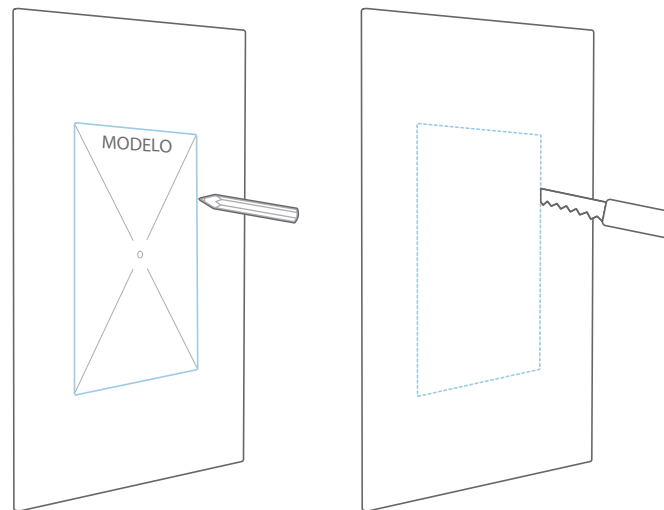
POSICIONAMENTO (Caixas de embutir Estéreo)



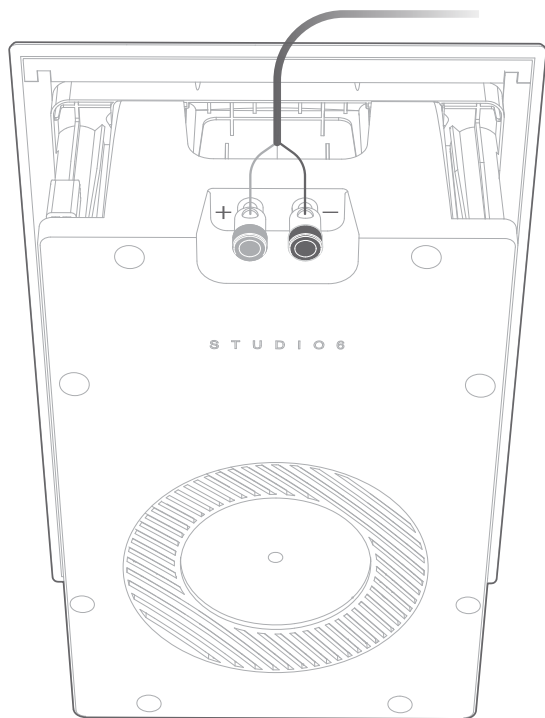
POSICIONAMENTO (caixa de embutir Home Theater)



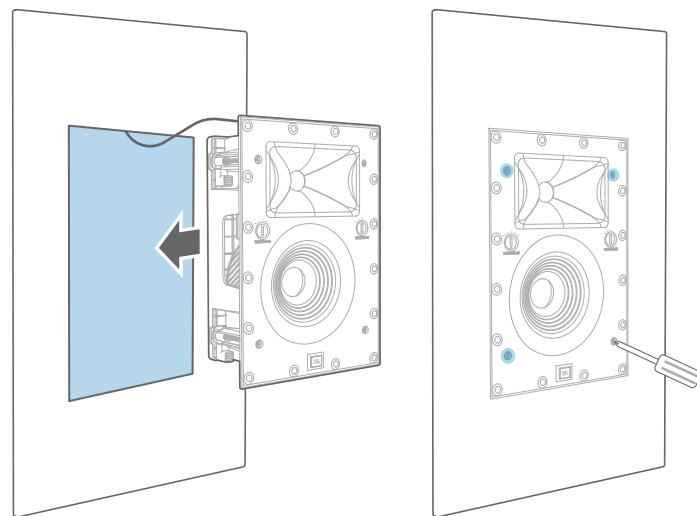
RECORTE (na parede)



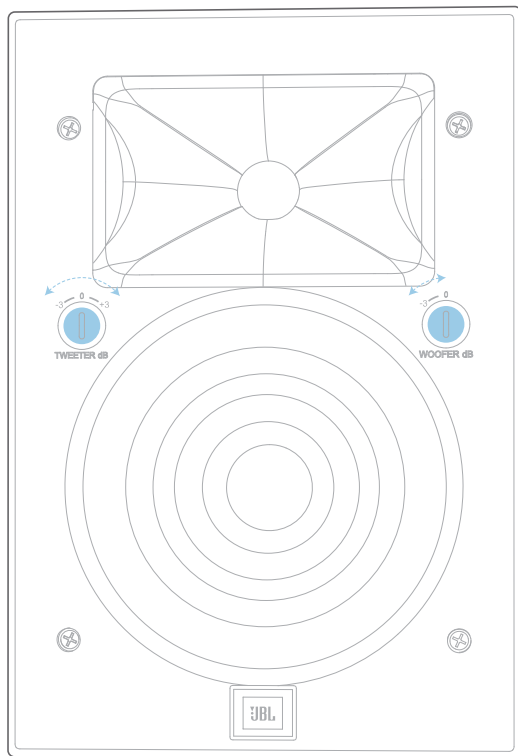
INSTALAÇÃO (Conectando a fiação das caixas de som)



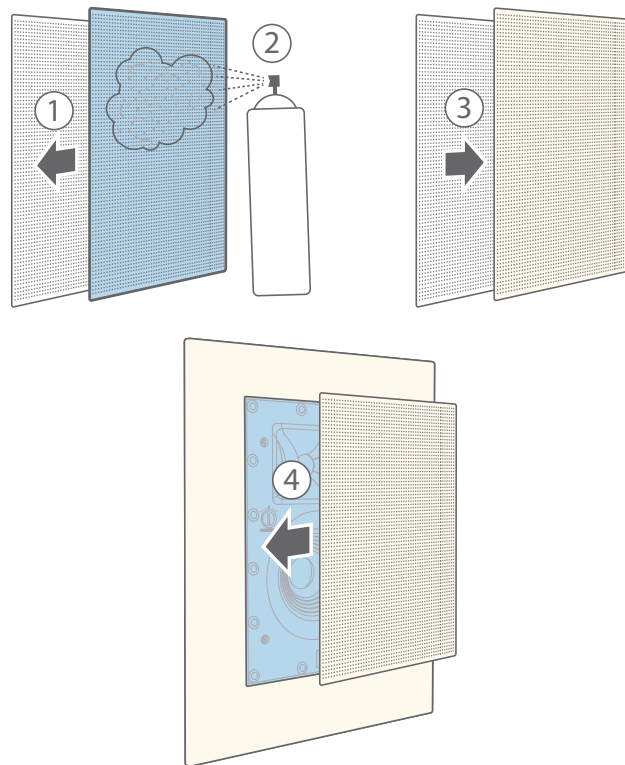
INSTALAÇÃO (parafusar na parede)



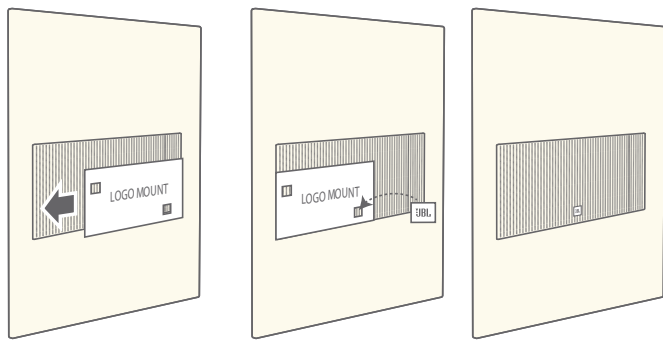
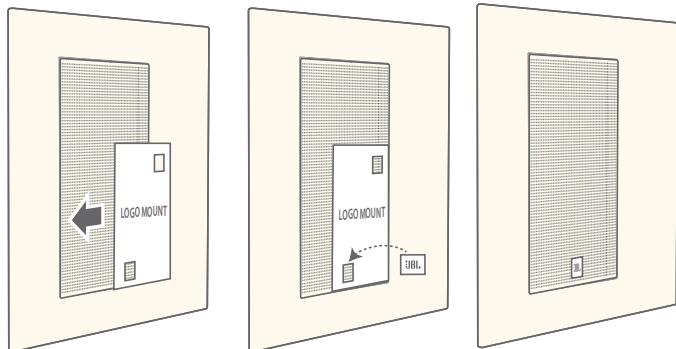
CONFIGURAÇÕES DE EQ (ajuste de graves e agudos)



PINTURA



GUIA DE MONTAGEM DO LOGO (66LCR, 88LCR e Theater apenas)

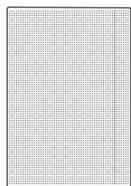
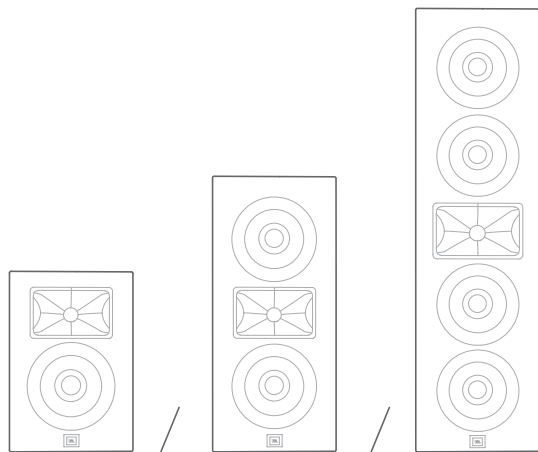


ADVERTÊNCIA: A HARMAN International não assumirá nenhuma responsabilidade por instalações incorretas do equipamento nem por lesões corporais ou danos a produtos decorrentes de instalação inapropriada ou quedas de alto-falantes.

Garantia limitada

As caixas de som JBL são garantidas contra defeitos. A vigência da garantia da caixa de som depende da legislação em vigor no país na qual ela foi adquirida. Seu revendedor JBL local poderá informar a duração de sua garantia.

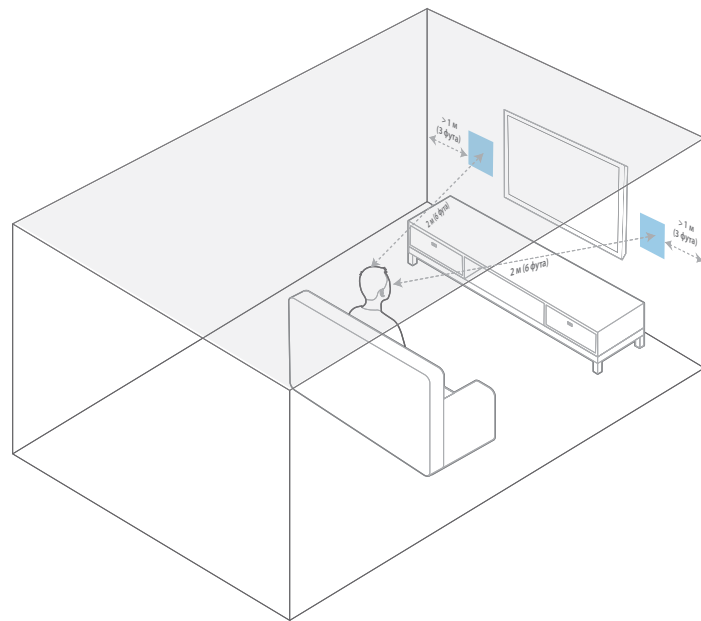
КОМПЛЕКТ ПОСТАВКИ



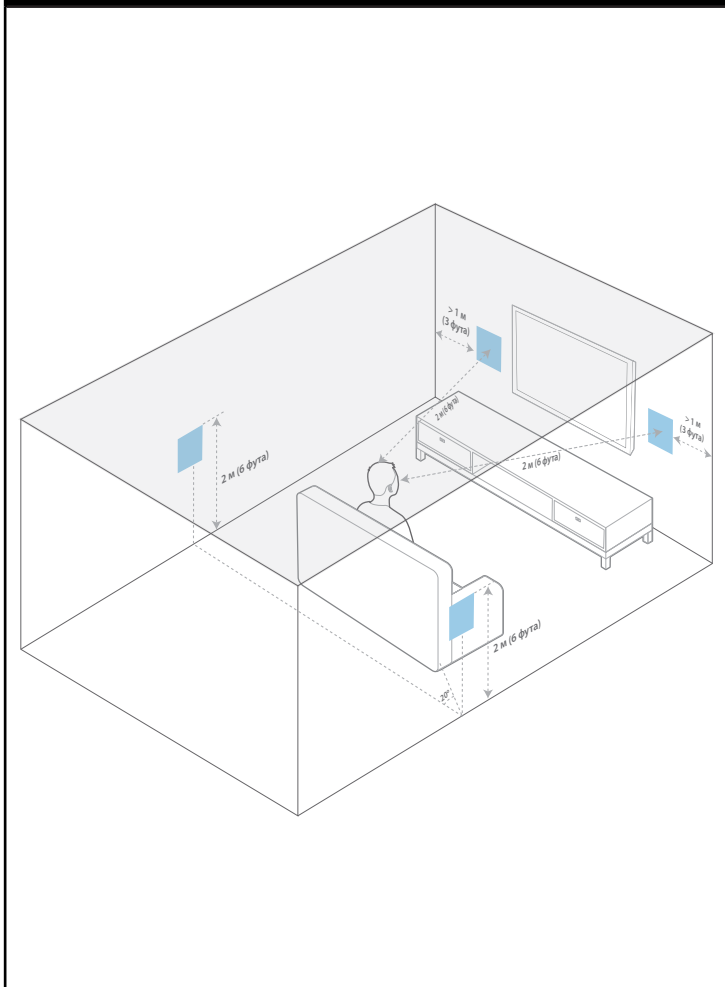
(66LCR / 88LCR /
Theater)



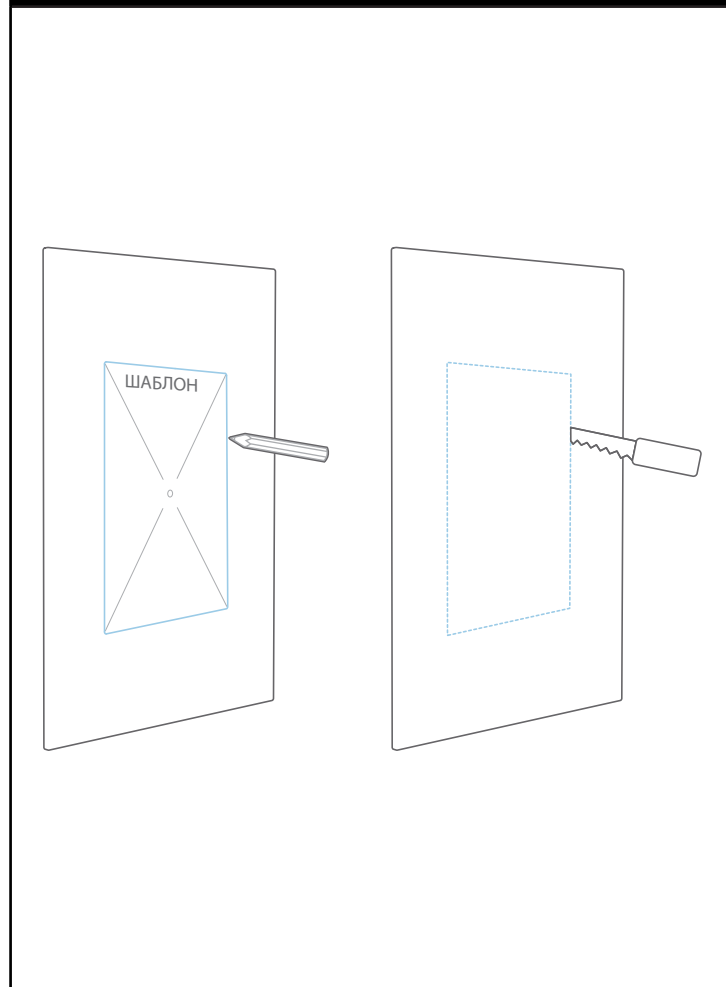
РАЗМЕЩЕНИЕ (встраиваемая в стену стереосистема)



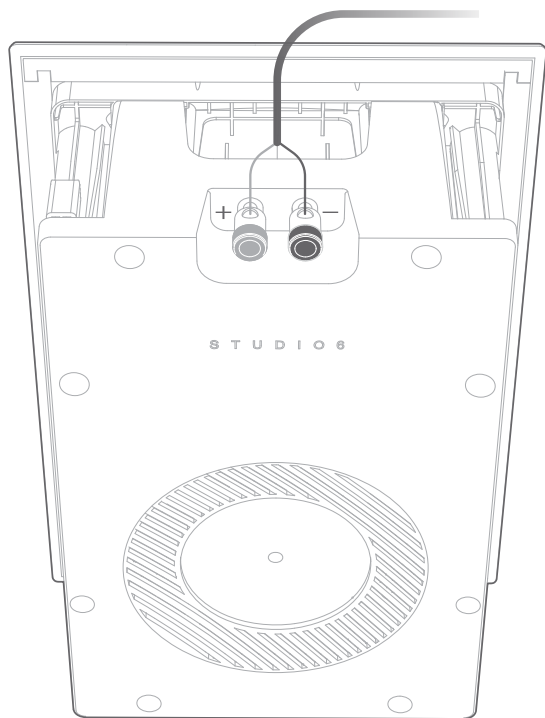
РАЗМЕЩЕНИЕ (встраиваемый в стену домашний кинотеатр)



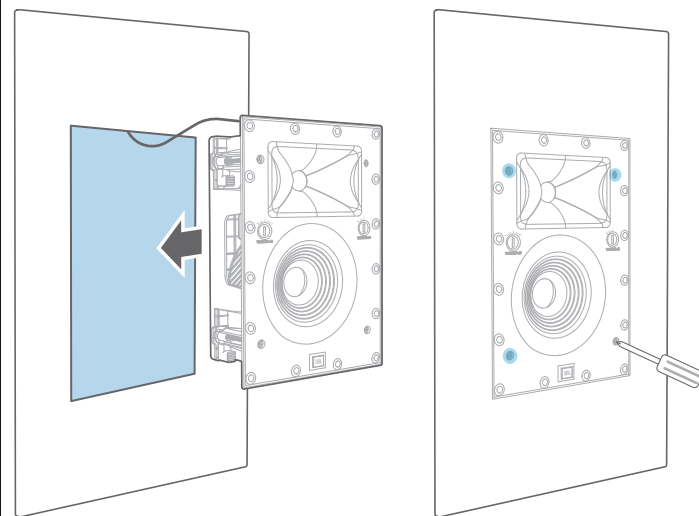
ВЫРЕЗКА (в стене)



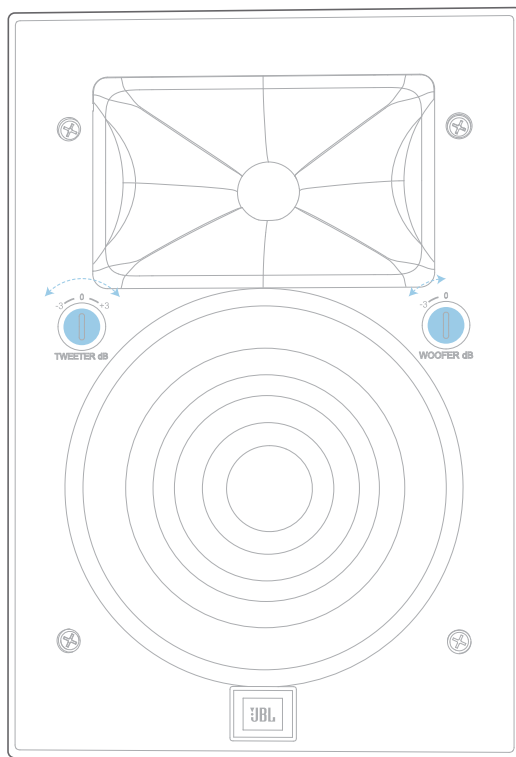
УСТАНОВКА (подключение провода колонки)



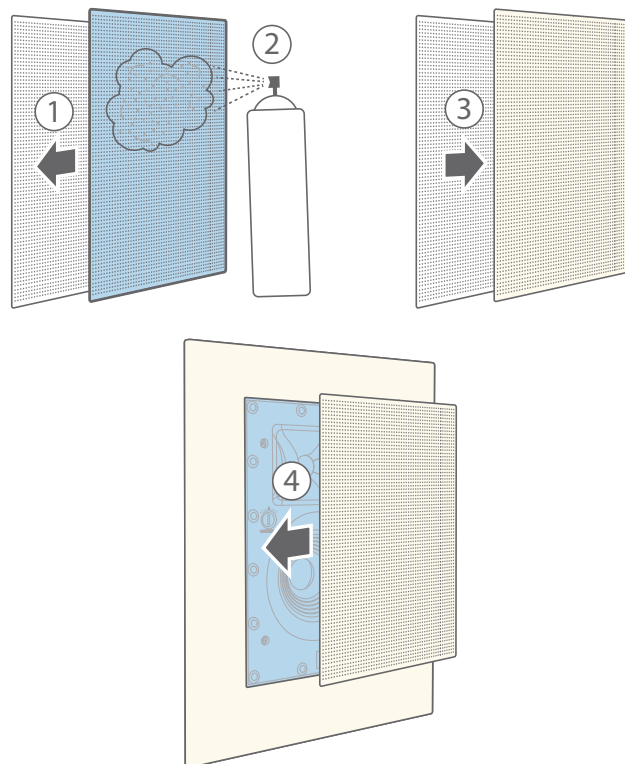
УСТАНОВКА (крепление винтами к стене)



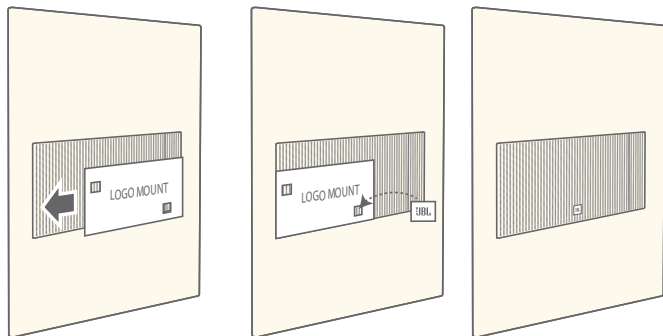
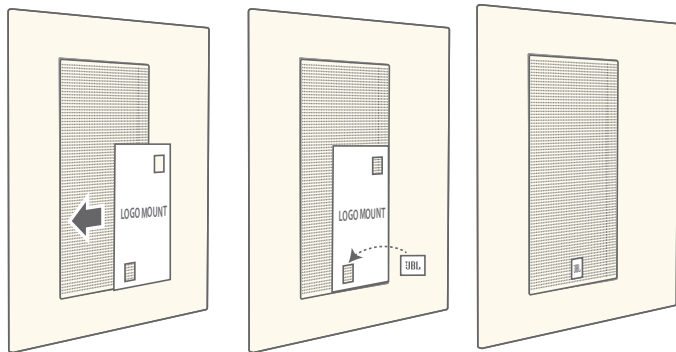
НАСТРОЙКИ ЭКВАЛАЙЗЕРА (регулировка низких и высоких частот)



ОКРАШИВАНИЕ



РУКОВОДСТВО ПО КРЕПЛЕНИЮ ЛОГОТИПА (только модели 66LCR, 88LCR и Theater)

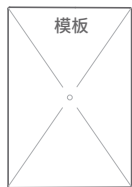
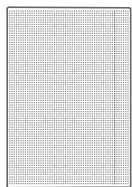
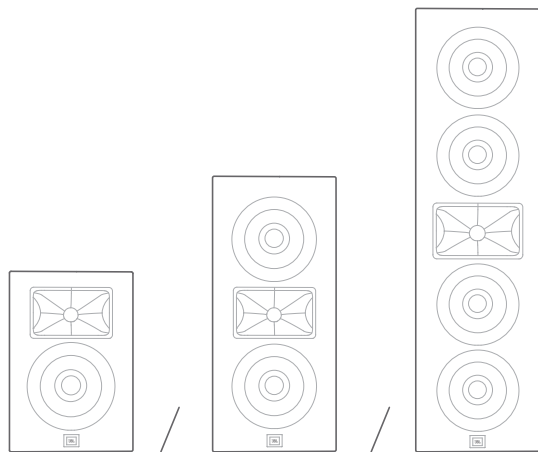


ПРЕДУПРЕЖДЕНИЕ. Компания HARMAN International не несет ответственности за ненадлежащую установку оборудования и за травмы или повреждения продукции, вызванные ненадлежащей установкой или падением акустической системы.

Ограниченная гарантия

На колонки JBL предоставляется гарантия отсутствия дефектов. Продолжительность действия гарантии на аудиосистему зависит от законодательства страны, в которой был куплен продукт. Обращайтесь с вопросами по продолжительности действия гарантии к продавцу продукции JBL.

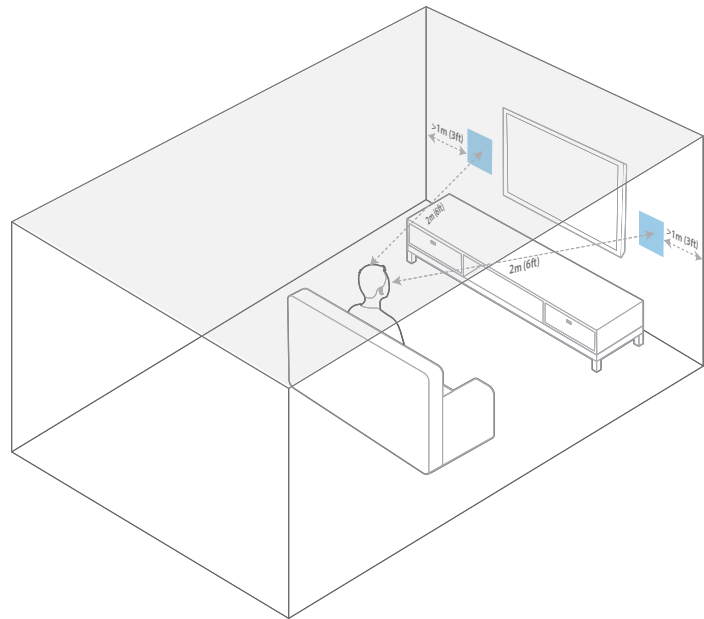
包装清单



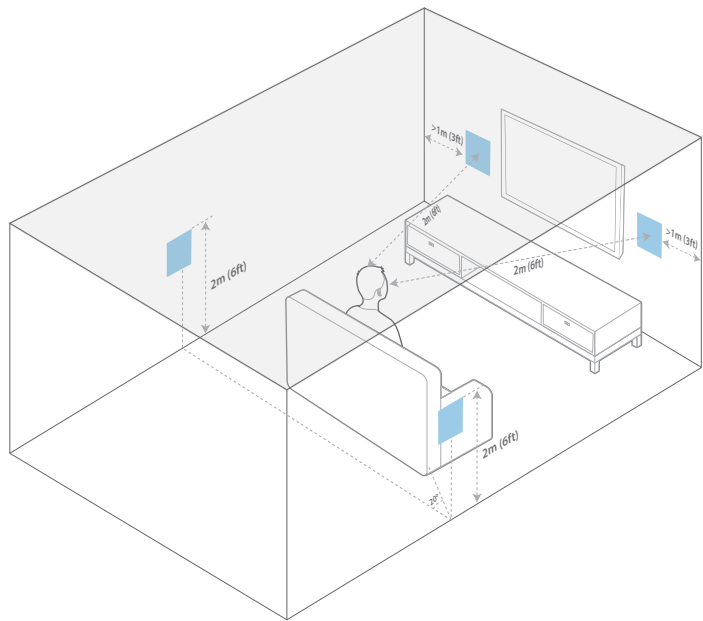
(66LCR / 88LCR /
Theater)



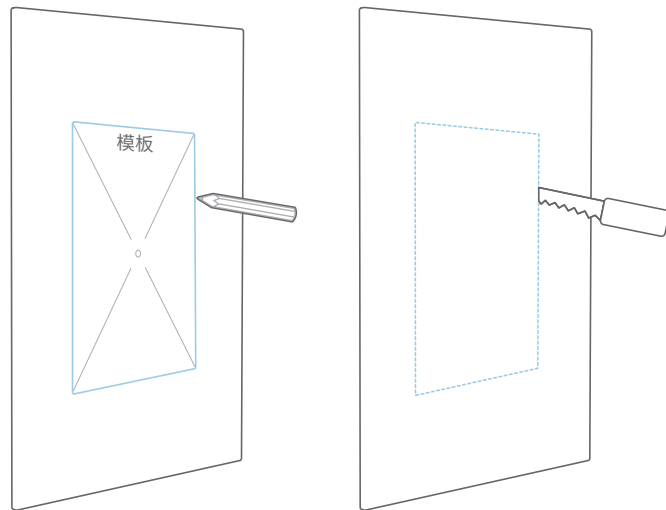
放置 (立体声)



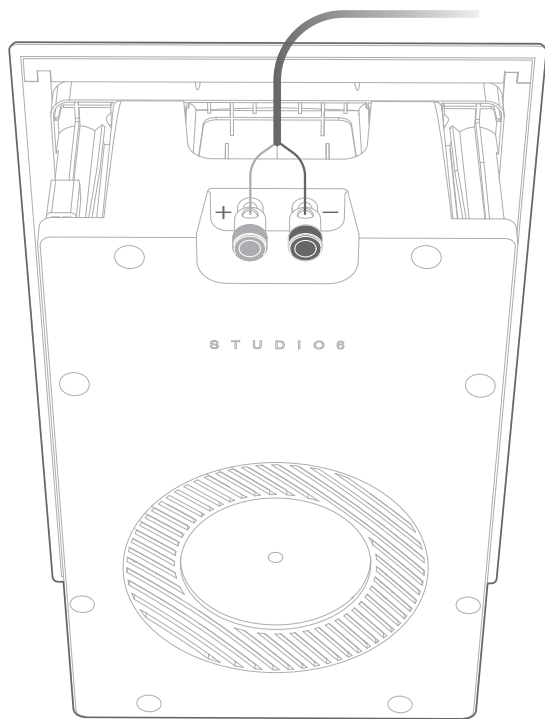
放置 (家庭影院)



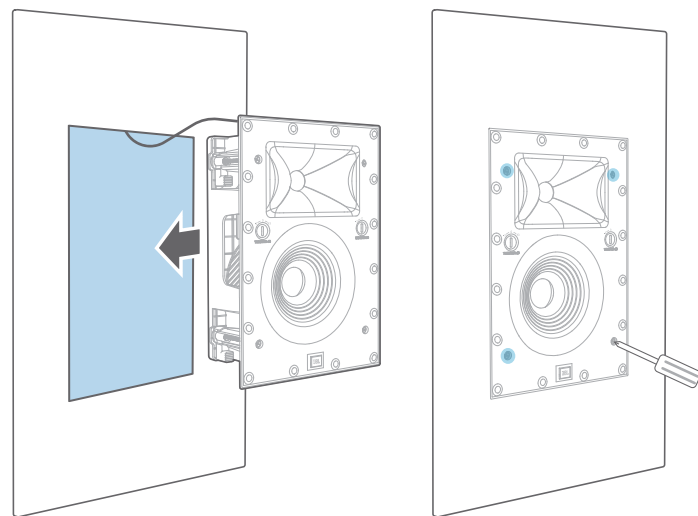
切割 (嵌入式)



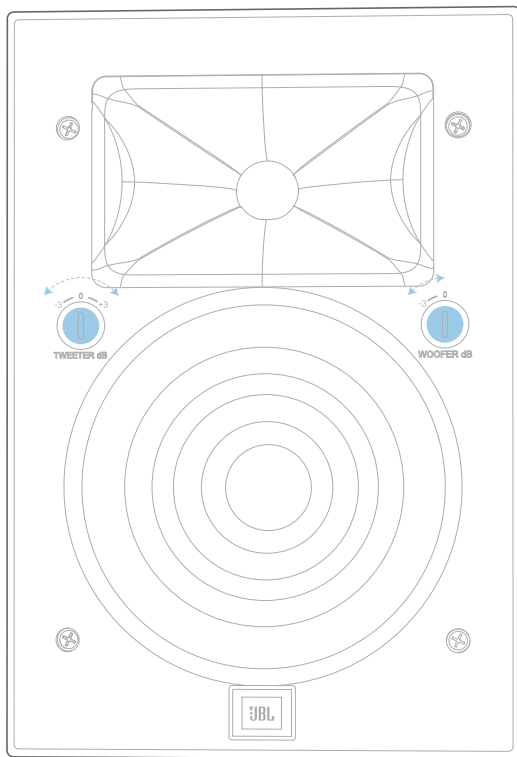
安装 (连线)



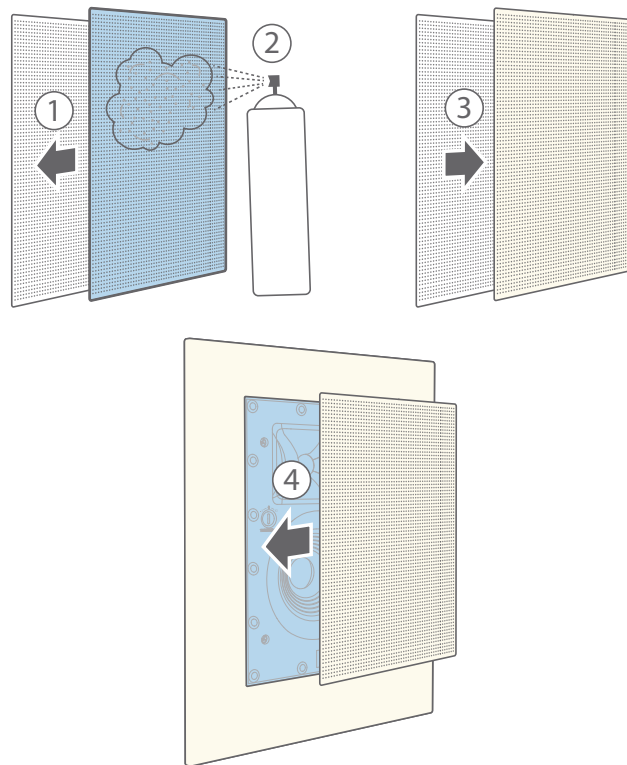
安装 (固定)



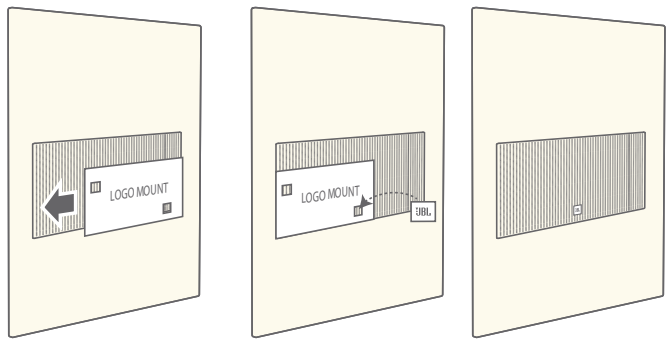
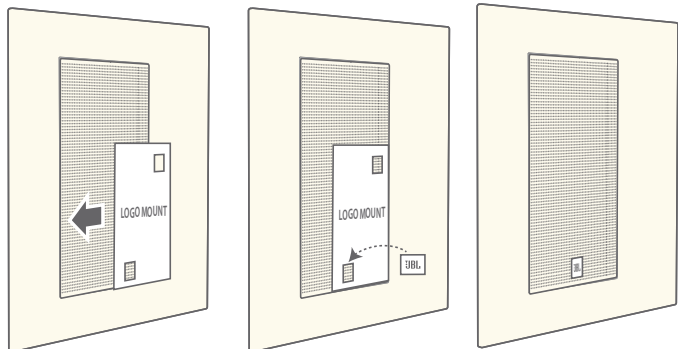
均衡器 (低音和高音调节)



喷绘



商标安装指南 (仅限 66LCR、88LCR 和 Theater)

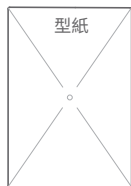
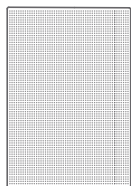
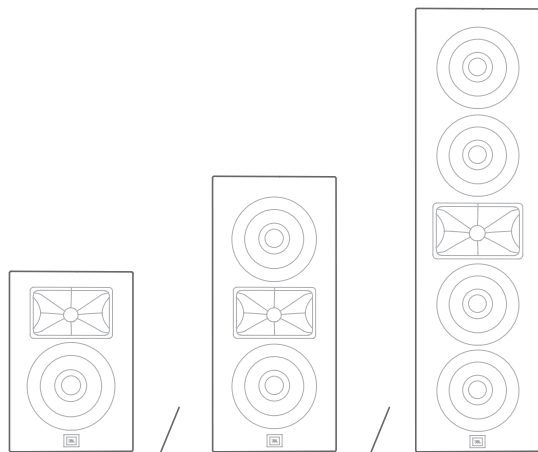


警告：对于硬件的不当安装或因不当安装或扬声器掉落导致的人身伤害或产品损坏，HARMAN International 概不承担任何责任。

有限质保

JBL 扬声器保证不存在任何缺陷。扬声器保证有效期取决于销售所在地的国家法律。有关您可以享受的质保有效期，请咨询当地 JBL 零售商。

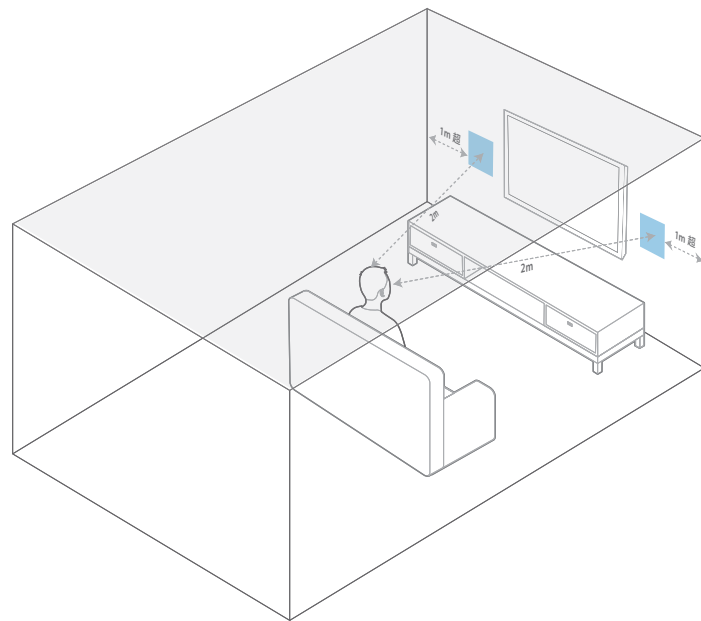
同梱品



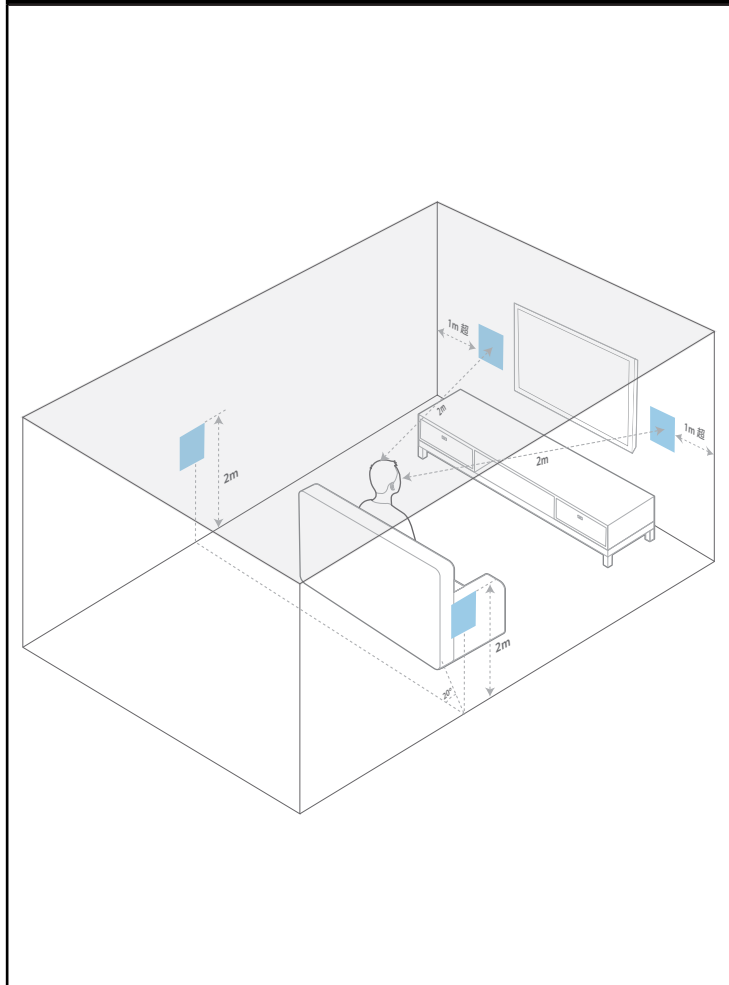
(66LCR / 88LCR /
Theater)



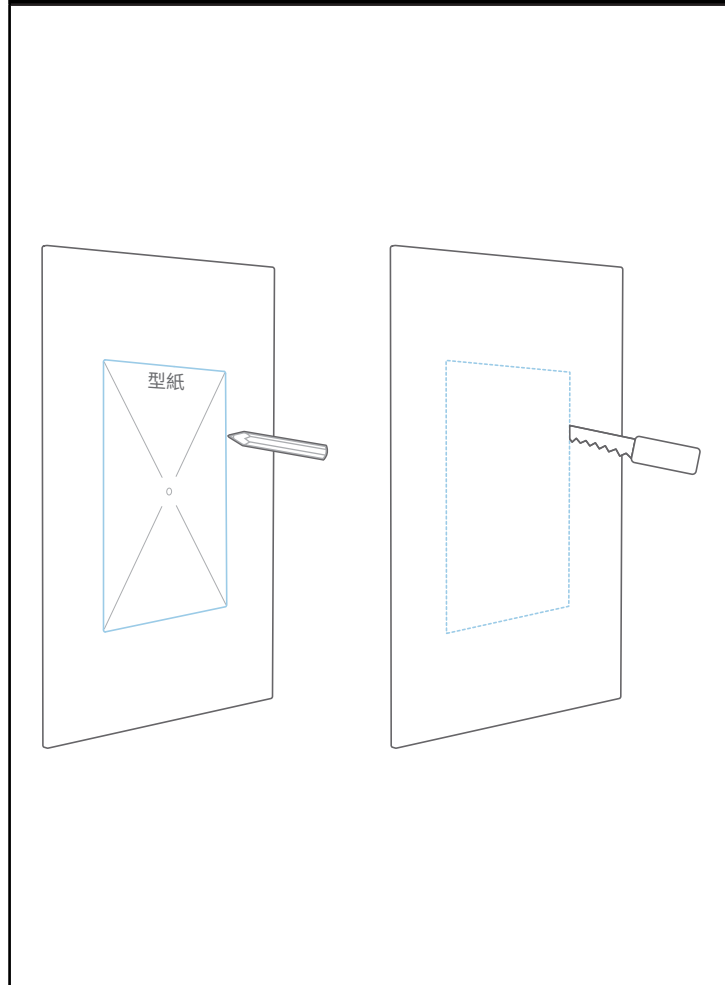
設置場所 (インウォールステレオ)



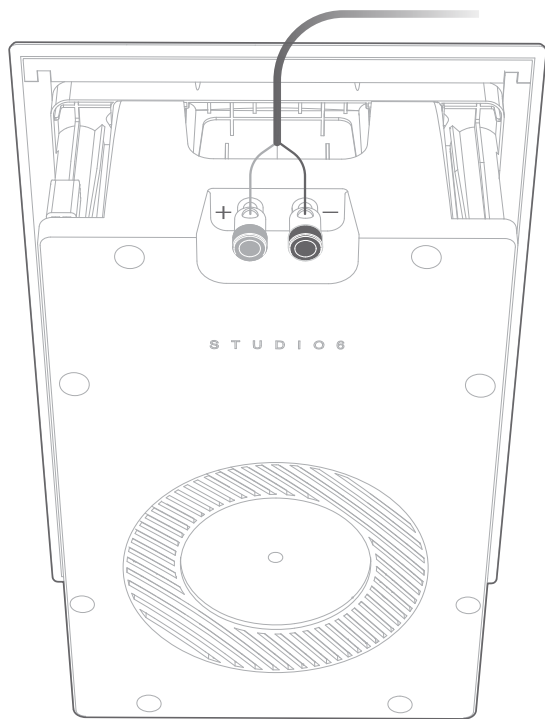
設置場所 (インウォールホームシアター)



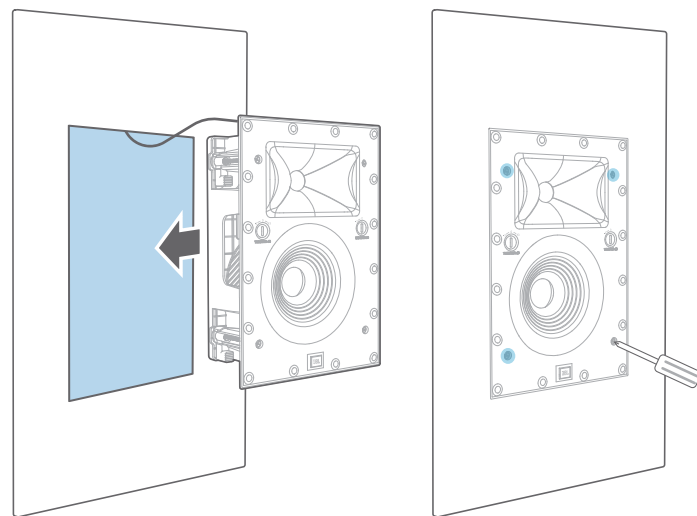
カットアウト (インウォール)



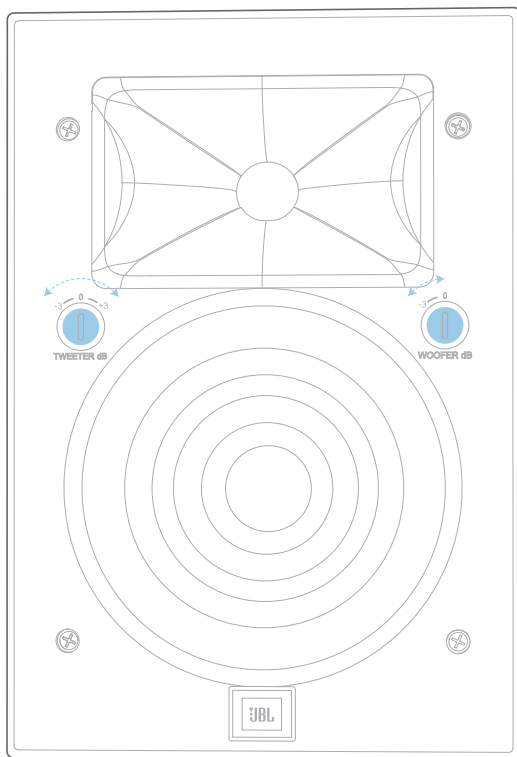
設置 (スピーカーケーブルの接続)



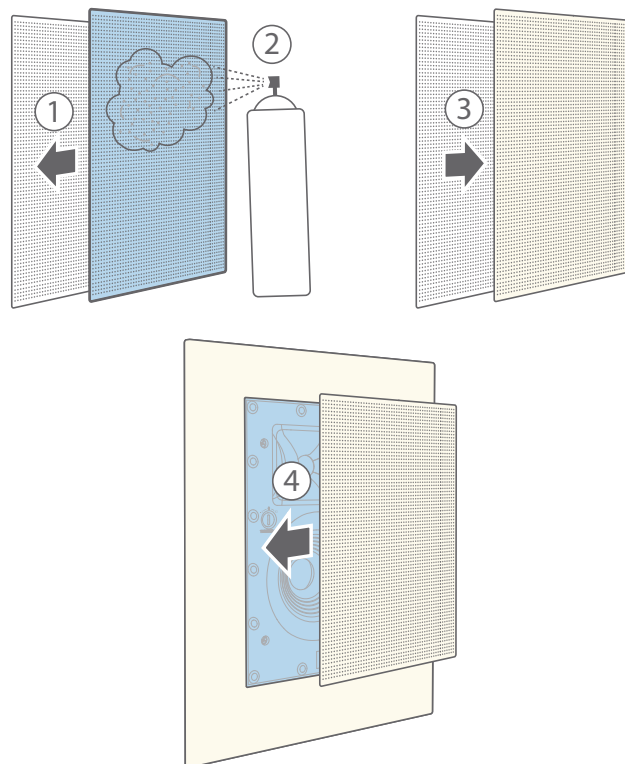
設置 (壁にねじ留めする)



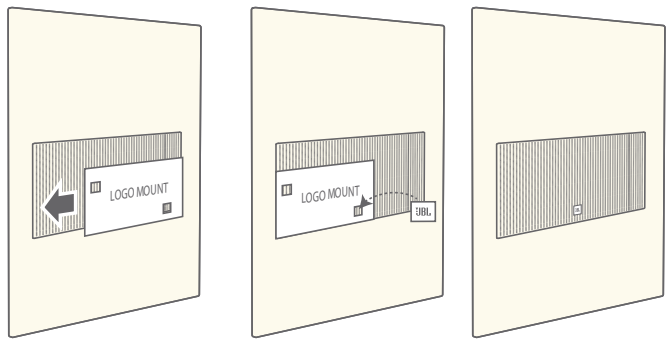
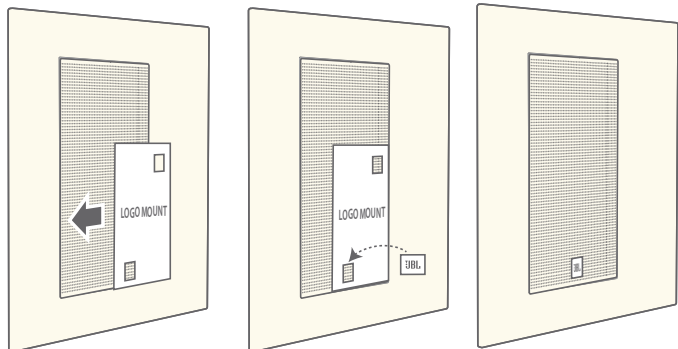
EQ 設定 (低音域と高音域の音の調節)



塗装する



ロゴの取り付けガイド板（66LCR、88LCRおよびTheaterのみ）

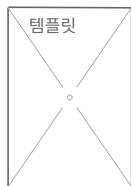
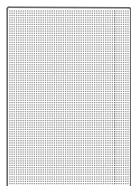
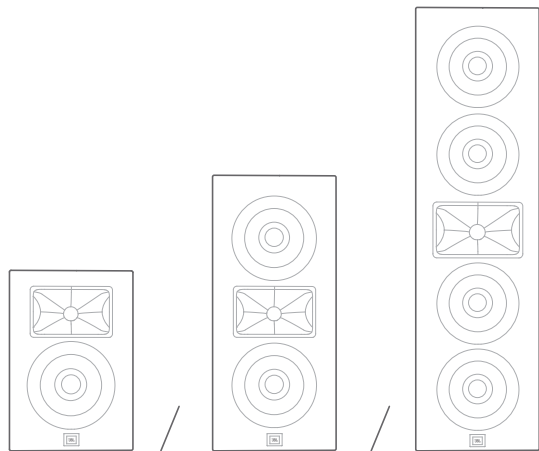


警告： HARMAN International は不適切な金具の設置、または不適切な設置が落下したスピーカーから生じる人体への損傷または製品のダメージに責任を負わないものとします。

限定保証書

JBL スピーカーに欠陥がある場合は補償いたします。スピーカー保証書の有効期限はこの製品を購入した国の法律によります。お住まいの地域の JBL 販売店で保証期間を知ることができます。

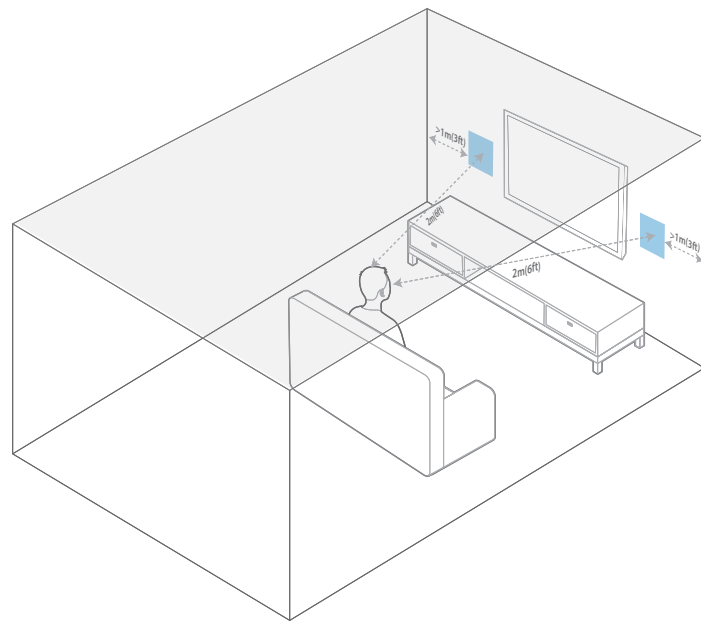
구성품



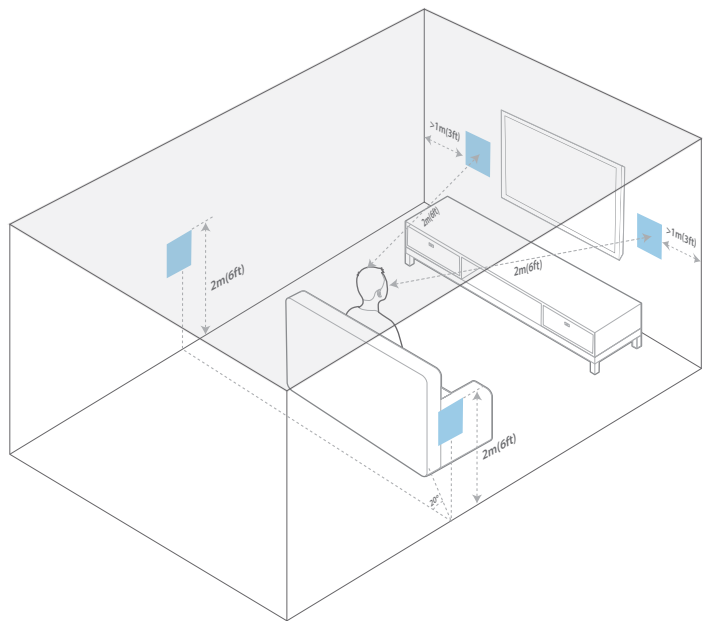
(66LCR / 88LCR /
Theater)



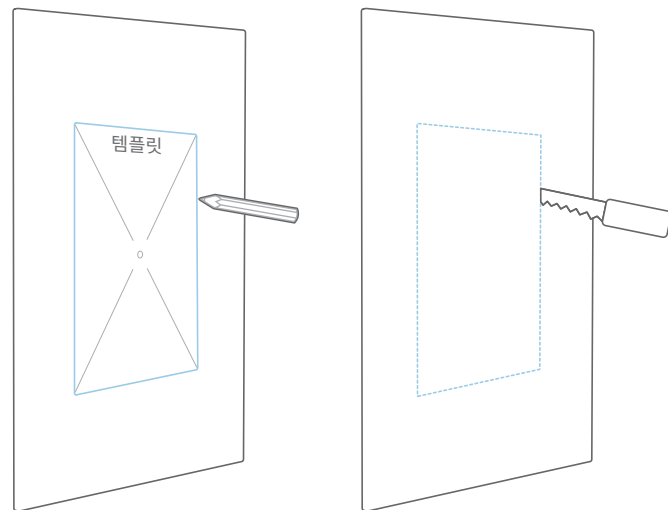
배치(벽 설치 스테레오)



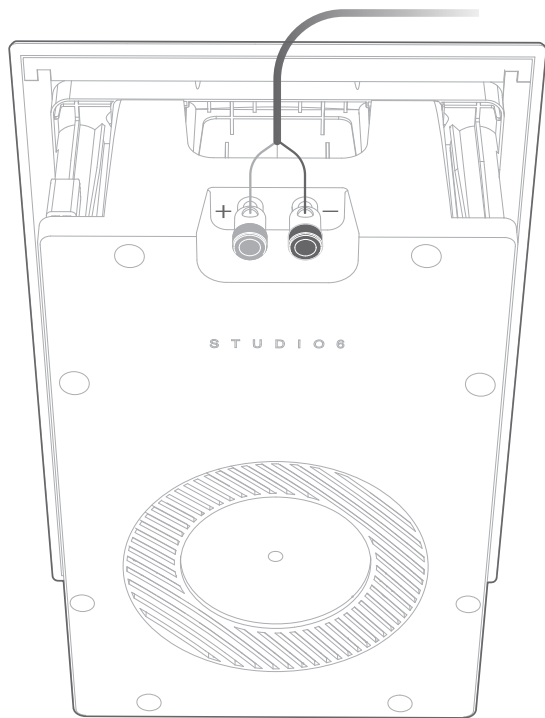
배치(벽 설치 홈 시어터)



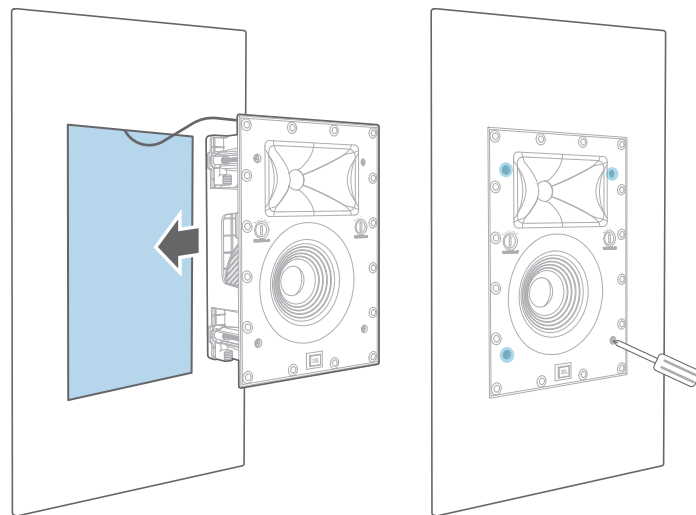
컷아웃(벽 설치)



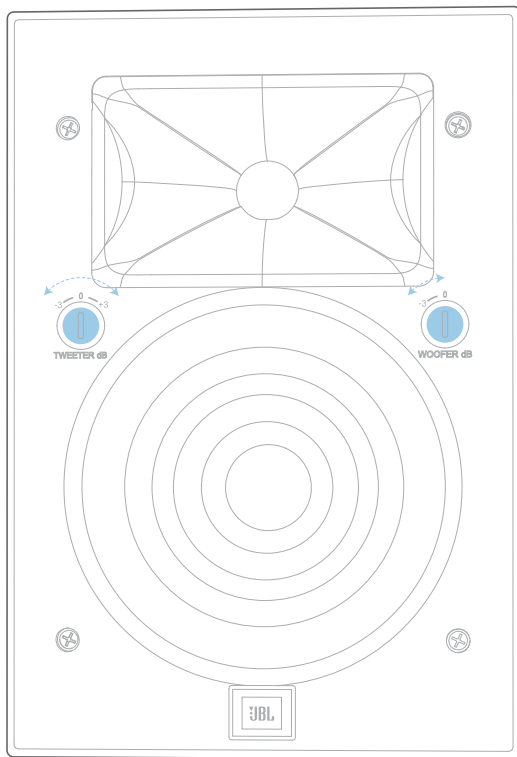
설치(스피커 전선 연결)



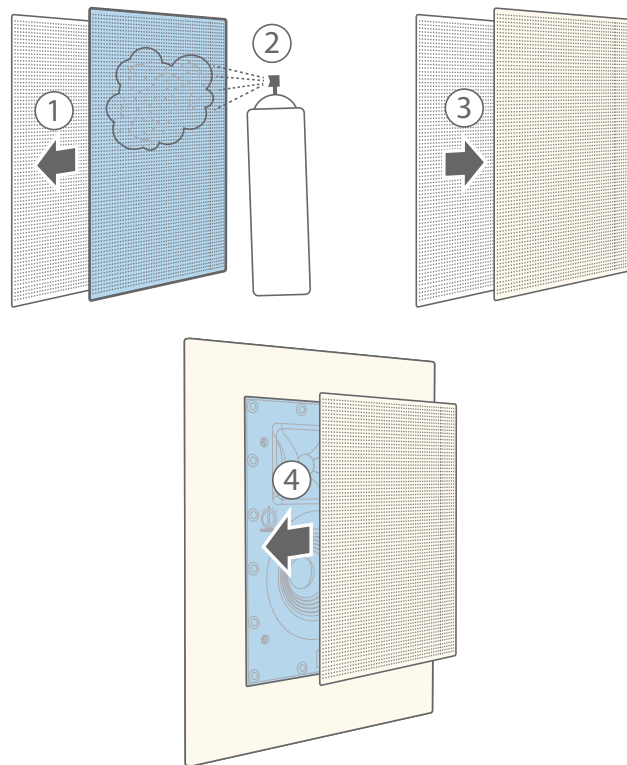
설치(벽에 나사로 고정)



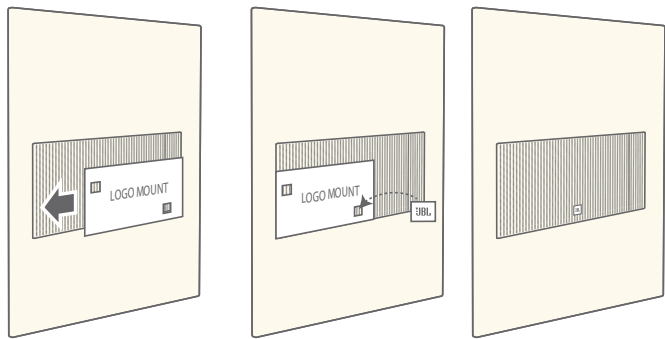
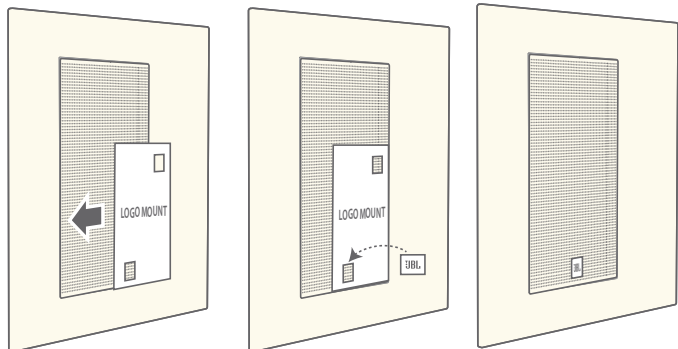
EQ 설정(저음 및 고음 조절)



도장



로고 장착 가이드(66LCR, 88LCR, Theater 전용)



경고: HARMAN International은 라우드 스피커를 잘못 설치하거나 떨어뜨려 발생하는 개인 상해나 제품 손상 또는 부적절한 하드웨어 설치에 대해서 어떠한 책임도 지지 않습니다.

제한 보증

JBL 스피커는 하자 담보 보증을 제공합니다. 보증 기간은 스피커를 구입한 나라의 법률에 따라 다르며, 현지 JBL 판매점에서 보증 기간을 확인할 수 있습니다.

ENGLISH

IMPORTANT SAFETY INSTRUCTIONS

1. Read these instructions.
2. Keep these instructions.
3. Heed all warnings.
4. Follow all instructions.
5. Clean only with a dry cloth.
6. Do not block any ventilation openings. Install this apparatus in accordance with the manufacturer's instructions.
7. Do not install this apparatus near any heat sources such as radiators, heat registers, stoves or other apparatus (including amplifiers) that produce heat.
8. Use only attachments/accessories specified by the manufacturer.
9. Use only with the cart, stand, tripod, bracket or table specified by the manufacturer or sold with the apparatus. When a cart is used, use caution when moving the cart/apparatus combination to avoid injury from tip-over.
10. Refer all servicing to qualified service personnel. Servicing is required when the apparatus has been damaged in any way, such as when the power-supply cord or plug is damaged, liquid has been spilled or objects have fallen into the apparatus, or the apparatus has been exposed to rain or moisture, does not operate normally or has been dropped.



Correct disposal of this product (Waste Electrical & Electronic Equipment)

This symbol means the product must not be discarded as household waste, and should be delivered to an appropriate collection facility for recycling. Proper disposal and recycling helps protect natural resources, human health and the environment. For more information on disposal and recycling of this product, contact your local municipality, disposal service, or the shop where you bought this product.



RoHS

This product is RoHS compliant.

This product is in compliance with Directive 2011/65/EU, and its amendments, on the restriction of the use of certain hazardous substances in electrical and electronic equipment.

REACH

REACH (Regulation No 1907/2006) addresses the production and use of chemical substances and their potential impacts on human health and the environment. Article 33(1) of REACH Regulation requires suppliers to inform the recipients if an article contains more than 0.1 % (per weight per article) of any substance(s) on the Substances of Very High Concern (SVHC) Candidate List (REACH candidate list). This product contains the substance "lead"(CAS-No. 7439-92-1) in a concentration of more than 0.1% per weight.

At the time of release of this product, except for the lead substance, no other substances of REACH candidate list are contained in a concentration of more than 0.1% per weight in this product.

Note: On June 27, 2018, lead was added to the REACH candidate list. The inclusion of lead in the REACH candidate list does not mean that lead-containing materials pose an immediate risk or results in a restriction of permissibility of its use.

Français

CONSIGNES DE SÉCURITÉ IMPORTANTES

1. Lisez ces instructions.
2. Conservez ces instructions.
3. Tenez compte de tous les avertissements.
4. Suivez toutes les instructions.
5. Nettoyez uniquement avec un chiffon sec.
6. Ne bouchez aucune ouverture de ventilation. Installez cet appareil conformément aux instructions du fabricant.
7. N'installez pas cet appareil à proximité d'une source de chaleur telle que des radiateurs, des bouches de chaleur, des fourneaux ou d'autres appareils (y compris les amplificateurs) qui produisent de la chaleur.
8. Utilisez seulement des compléments/accessoires spécifiés par le constructeur.
9. Utilisez l'appareil seulement avec le chariot, pied, trépied, support ou table spécifié par le constructeur, ou vendu avec l'appareil. Lors de l'utilisation d'un chariot, faites attention en déplaçant l'ensemble chariot/appareil afin d'éviter des blessures dues à un basculement.
10. Toutes les réparations doivent être effectuées par un personnel qualifié. Une révision est nécessaire si l'appareil a été endommagé d'une façon quelconque, si le cordon ou la fiche d'alimentation sont endommagés, si du liquide a été renversé sur l'appareil ou si des objets sont tombés dedans, si l'appareil a été exposé à la pluie ou à l'humidité, s'il ne fonctionne pas normalement ou s'il est tombé.



Élimination correcte de ce produit (Déchets d'équipements électriques et électroniques)

Ce symbole signifie que le produit ne doit pas être jeté comme déchet ménager et doit être remis à une installation de collecte appropriée pour son recyclage. Une élimination et un recyclage appropriés aident à protéger les ressources naturelles, la santé humaine et l'environnement. Pour obtenir plus d'informations sur l'élimination et le recyclage de ce produit, contactez votre municipalité locale, le service de gestion des déchets ou le magasin où vous avez acheté ce produit.



RoHS

Ce produit est conforme à la RoHS.

Ce produit est conforme à la directive 2011/65/UE et à ses amendements sur la restriction de l'utilisation de certaines substances dangereuses dans les équipements électriques et électroniques.

REACH

REACH (règlement N° 1907/2006) concerne la production et l'utilisation de substances chimiques ainsi que leurs impacts potentiels sur la santé humaine et l'environnement. L'article 33(1), du règlement REACH exige des fournisseurs qu'ils informent les destinataires si un article contient plus de 0,1% (par poids et par article) d'une ou plusieurs substances figurant sur la liste candidate des substances extrêmement préoccupantes (SVHC, substances of very high concern) (« Liste candidate REACH »). Ce produit contient la substance « plomb » (N° CAS 7439-92-1) à une concentration supérieure à 0,1 % en masse.

Au moment de la production de ce produit, à part la substance plomb, aucune autre substance de la liste des candidates REACH n'est présente à une concentration supérieure à 0,1 % en masse dans ce produit.

Remarque : Le 27 juin 2018, le plomb a été ajouté à la liste des substances candidates REACH. L'inclusion du plomb dans la liste des substances candidates REACH ne signifie pas que les matériaux contenant du plomb posent un risque immédiat et ne conduisent pas à une restriction d'autorisation de leur utilisation.

Deutsch

WICHTIGE SICHERHEITSINFORMATIONEN

1. Lies diese Anweisungen.
2. Bewahre diese Bedienungsanleitung auf.
3. Beachte alle Warnungen.
4. Befolge alle Anweisungen.
5. Reinige es ausschließlich mit einem trockenen Tuch.
6. Achte darauf, die Belüftungsschlitze nicht zu blockieren. Installiere dieses Gerät gemäß den Anweisungen des Herstellers.
7. Stelle das Gerät nicht in der Nähe von Wärmequellen wie Heizkörpern, Wärmespeichern, Öfen oder anderen Geräten (einschließlich Verstärkern) auf, die Wärme erzeugen.
8. Verwende nur Zubehörteile, die vom Hersteller angegeben wurden.
9. Verwende das Produkt nur mit Wagen, Ständer, Stativ, Halterung oder Tisch, die vom Hersteller angegeben oder mit dem Gerät mitgeliefert wurden. Bei der Verwendung eines Wagens ist beim Bewegen des Wagens/Geräts vorsichtig vorzugehen, um Verletzungen oder ein Umkippen zu vermeiden.
10. Überlasse Wartungsarbeiten qualifizierten Kundendienst- Mitarbeitern. Eine Wartung ist erforderlich, wenn das Gerät in irgendeiner Weise beschädigt wurde, falls zum Beispiel das Stromversorgungskabel oder der Stecker beschädigt ist, Flüssigkeit verschüttet wurde oder Gegenstände in das Gerät gefallen sind, das Gerät Regen oder Feuchtigkeit ausgesetzt wurde, nicht ordnungsgemäß funktioniert oder heruntergefallen ist.



Korrekte Entsorgung dieses Produkts (Elektro- und Elektronik- Altgeräte)

Dieses Symbol bedeutet, dass das Produkt nicht als Hausmüll entsorgt werden darf und zum Recycling an eine geeignete Sammelstelle geliefert werden muss. Die ordnungsgemäße Entsorgung und Wiederverwertung trägt zum Schutz der natürlichen Ressourcen, der menschlichen Gesundheit und der Umwelt bei. Weitere Informationen zur Entsorgung und zum Recycling dieses Produkts kannst du bei deiner örtlichen Stadtverwaltung, beim Entsorgungsdienst oder in dem Geschäft, in dem du dieses Produkt gekauft hast, erhalten.



RoHS

Dieses Produkt ist RoHS-konform.
Dieses Produkt erfüllt die Richtlinie 2011/65/EU und ihrer Änderungen über die Beschränkung der Verwendung bestimmter gefährlicher Stoffe in Elektro- und Elektronik-Altgeräten.

REACH

REACH (Richtlinie Nr. 1907/2006) befasst sich mit der Produktion und Verwendung chemischer Stoffe und deren mögliche Auswirkungen auf die menschliche Gesundheit und die Umwelt. Artikel 33(1) der REACH-Richtlinie fordert von Lieferanten, die Empfänger zu informieren, falls ein Artikel über 0,1% Massenprozent (w/w) eines Stoffes oder beliebiger Stoffe von der Kandidatenliste für besonders besorgniserregende Stoffe (SVHC) („REACHKandidatenliste“) enthält. Dieses Produkt enthält den Stoff „Blei“ (CAS-Nr. 7439-92-1) in einer Konzentration von über 0,1 % im Verhältnis zum Gesamtgewicht.

Zum Zeitpunkt der Markteinführung dieses Produkts sind, außer dem Stoff Blei, keine anderen Stoffe der REACH-Kandidatenliste in einer Konzentration von über 0,1 Massenprozent (Gew.-%) in diesem Produkt enthalten.

Hinweis: Am 27. Juni 2018 wurde Blei zur REACH-Kandidatenliste hinzugefügt. Die Aufnahme von Blei in die REACH-Kandidatenliste bedeutet nicht, dass bleihaltige Materialien ein direktes Risiko darstellen oder zu einer Einschränkung der Zulässigkeit seiner Verwendung führen.

Español

INSTRUCCIONES IMPORTANTES DE SEGURIDAD

1. Lee estas instrucciones.
2. Conserva estas instrucciones.
3. Obedece todas las advertencias.
4. Sigue todas las instrucciones.
5. Limpiar solo con un paño seco.
6. No bloquee ninguna abertura de ventilación. Instala este aparato conforme a las instrucciones del fabricante.
7. No lo instales cerca de ninguna fuente de calor, como radiadores, registros de calefacción, estufas u otros aparatos (incluidos los amplificadores) que generen calor.
8. Utiliza solo los herrajes o accesorios especificados por el fabricante.
9. Utiliza solo el carrito, el soporte, el trípode o la mesa especificados por el fabricante o vendidos con el aparato. Si utilizas un carrito, ten cuidado al desplazar la combinación del carro con el aparato con el fin de evitar lesiones a causa de un posible vuelco.
10. Deja todas las tareas de reparación o mantenimiento en manos de personal cualificado de servicio. El aparato necesita reparación cuando se daña de cualquier modo, como si el cable de alimentación o el enchufe están dañados, se ha vertido líquido o han caído objetos dentro del aparato o el aparato ha estado expuesto a la lluvia o la humedad, no funciona correctamente o ha caído.



Eliminación correcta del producto (Residuo de aparatos eléctricos y electrónicos)

Este símbolo significa que no se debe desechar el producto como residuo doméstico sin clasificar y que se debe llevar a un centro adecuado de recogida para su reciclaje. La eliminación y el reciclaje correctos ayudan a proteger los recursos naturales, la salud humana y el medio ambiente. Para obtener más información sobre la eliminación y el reciclaje de este producto, ponte en contacto con su municipio o servicio de recogida, o con la tienda donde adquiriste el producto.



RoHS

Este producto cumple con las disposiciones de RoHS.
Este equipo cumple con la Directiva 2011/65/UE y sus enmiendas, sobre la restricción del uso de determinadas sustancias peligrosas en equipos eléctricos y electrónicos.

REACH

REACH (reglamento n.º 1907/2006) aborda la producción y el uso de sustancias químicas y su posible impacto sobre la salud humana y el medio ambiente. El artículo 33(1) del reglamento REACH exige a los proveedores informar a los destinatarios de un artículo de que este contiene más del 0,1 % (en peso y por artículo) de cualquier sustancia que figure en la Lista de candidatas a sustancias extremadamente preocupantes (SEP) (la lista de sustancias candidatas de la REACH). Este producto contiene la sustancia “plomo” (N.º CAS: 7439-92-1) en una concentración superior al 0,1 % en peso.

En el momento de la comercialización de este producto, salvo el plomo, el producto no contiene otras sustancias de la lista de sustancias candidatas de la REACH en una concentración superior al 0,1 % en peso.

Nota: El 27 de junio de 2018 se incluyó el plomo a la lista de sustancias candidatas de la REACH. La inclusión del plomo en la lista de sustancias candidatas de la REACH no significa que los materiales que contienen plomo supongan un riesgo inmediato ni que se limite el permiso para utilizarlo.

Português (Brasil)

IMPORTANTE: INSTRUÇÕES DE SEGURANÇA

1. Leia as instruções.
2. Guarde os manuais em um lugar seguro.
3. Observe todas as advertências.
4. Siga todas as instruções.
5. Limpe o equipamento apenas com pano seco.
6. Não bloqueie nenhuma abertura de ventilação. Instale o produto de acordo com as instruções do fabricante.
7. Nunca instale o produto próximo a fontes de calor como radiadores, aquecedores, fornos ou outros equipamentos que produzam calor, incluindo amplificadores.
8. Use apenas equipamentos e acessórios aprovados pelo fabricante.
9. Use apenas carrinhos, suportes, tripés, estantes ou mesas indicadas pelo fabricante ou vendidas junto com o produto. Se usar um carrinho, tome cuidado ao movê-lo para que a caixa não caia e cause lesões em pessoas ao redor.
10. Toda manutenção deve ser feita por uma assistência técnica qualificada. Procure a assistência técnica se o equipamento sofrer qualquer tipo de dano, tais como danos ao cabo de energia ou à tomada, derramamento de líquidos ou queda de objetos em seu interior, exposição a chuva ou umidade, funcionamento anormal ou queda.



Modo de descartar o produto (procedimentos para resíduos eletroeletrônicos)

Este símbolo significa que o produto não pode ser descartado no lixo comum e deve ser entregue a um centro de reciclagem capaz de processá-lo. O descarte e a reciclagem ajudam a proteger os recursos naturais, a saúde humana e o meio ambiente. Para saber mais sobre como descartar e reciclar o produto, procure as autoridades locais, o serviço de coleta de lixo ou a loja onde o produto foi adquirido.



RoHS

Este produto atende às normas RoHS.

Este produto está de acordo com a Diretiva 2011/65/UE e as respectivas emendas, que determinam restrições ao uso de determinadas substâncias perigosas em equipamentos eletroeletrônicos.

REACH

O Regulamento REACH (nº. 1907/2006) dispõe sobre a produção e o uso de substâncias químicas e seus possíveis impactos sobre a saúde humana e o meio ambiente. O Artigo 33(1) do Regulamento REACH requer que os fornecedores informem a presença de excipientes cujo teor for superior a 0,1 % (por peso por artigo) de quaisquer substâncias constantes da Lista de Substâncias Candidatas que Suscitam Elevada Preocupação (SVHC, "Substances of Very High Concern") ("lista de candidatos REACH"). Este produto contém a substância "chumbo" (nº CAS 7439-92-1) em concentração superior a 0,1% por peso.

No momento em que foi liberado, este produto não continha, além do chumbo, nenhuma outra substância constante da lista de candidatos REACH em concentração superior a 0,1% por peso.

Observação: O chumbo foi adicionado à lista de candidatos do Regulamento REACH em 27 de junho de 2018. A inclusão do chumbo na lista de candidatos REACH não significa que os materiais que contêm chumbo ofereçam risco imediato nem implica em restrição das utilizações permitidas dos referidos materiais.

Русский

ВАЖНАЯ ИНФОРМАЦИЯ ПО ТЕХНИКЕ БЕЗОПАСНОСТИ

1. Ознакомьтесь с этими инструкциями.
2. Сохраните эти инструкции.
3. Обращайте внимание на все предупреждения.
4. Соблюдайте все инструкции.
5. Протирайте только сухой тканью.
6. Не закрывайте вентиляционные отверстия. Устанавливайте аппаратуру в соответствии с инструкциями производителя.
7. Не устанавливайте аппаратуру поблизости от источников высокой температуры, таких как нагреватели, отопительные приборы, печи и другое оборудование (в том числе усилители), создающее тепло.
8. Используйте только комплектующие/аксессуары, указанные производителем.
9. Используйте исключительно тележку, стойку, треногу, кронштейн или стол, указанные производителем или входящие в комплект продажи аппаратуры. При использовании тележки проявляйте осторожность при перемещении аппаратуры на тележке, чтобы избежать травм в результате ее перекидывания.
10. Привлекайте для технического обслуживания исключительно квалифицированных специалистов. Обслуживание требуется в случае любого повреждения прибора, например повреждения шнура или вилки питания, проникновения жидкости или падения предметов внутрь прибора, попадания дождя или влаги на прибор, неправильной работы или падения прибора.



Правильная утилизация продукта (Утилизация электрического и электронного оборудования)

Этот значок означает, что продукт нельзя выбрасывать с обычными бытовыми отходами; его следует доставить в соответствующий пункт сбора отходов для переработки. Правильная утилизация и переработка мусора помогают сохранить природные ресурсы, защитить здоровье людей и окружающую среду. Чтобы получить дополнительную информацию по утилизации и переработке продукта, обратитесь в местную администрацию, службу сбора отходов или в магазин, где вы приобрели этот продукт.



RoHS

Продукт соответствует директиве RoHS.

Данный продукт соответствует директиве EMC 2011/65/ЕС и ее поправкам по ограничению использования определенных вредных веществ в электрическом и электронном оборудовании, а также ТР ЕАЭС 037/2016 Технического регламента Евразийского экономического союза «Об ограничении применения опасных веществ в изделиях электротехники и радиоэлектроники».

REACH


REACH (регламент № 1907/2006) и ТР ЕАЭС 037/2016 Технический регламент Евразийского экономического союза «Об ограничении применения опасных веществ в изделиях электротехники и радиоэлектроники» регулирует производство и применение химических веществ и их потенциальное воздействие на здоровье человека и окружающую среду. Статья 33(1) регламента REACH требует от поставщиков уведомлять получателей в случае, если артикул содержит более 0,1 % (от веса артикула) какого-либо вещества или веществ, входящих в «Перечень потенциально опасных веществ» (SVHC) («Перечень веществ-кандидатов REACH»). Настоящий продукт содержит вещество «свинец» (CAS № 7439-92-1) в концентрации более 0,1 % весовой доли.

На момент выпуска продукта, кроме вещества «свинец», в нем не содержалось других веществ из списка веществ-кандидатов REACH в концентрации, превышающей 0,1 % весовой доли.

Примечание. 27 июня 2018 г. свинец был добавлен в список веществ-кандидатов REACH. Включение свинца в список веществ-кандидатов REACH не означает, что материалы, содержащие свинец, представляют непосредственную опасность, а также не влечет за собой ограничений на применение свинца.

中文

重要安全指引

1. 请阅读以下指引。
2. 请保留以下指引。
3. 请留意所有的警示信息。
4. 请遵守所有指引。
5. 只可使用干燥抹布擦拭本设备。
6. 请勿堵住任何通风口。请严格按照制造商提供的指引安装设备。
7. 请勿在热源附近安装本设备，如发射器、电热器、火炉或其他能够产生热量的设备（包括功放）。
8. 只可使用制造商指定的配件。
9. 只能使用制造商指定的或随本设备一起售出的活动机柜、支架、三脚架、支架或台面。使用活动机柜时，请小心谨慎以防机柜与设备侧翻。
10. 如需维护检修，请咨询相关资质的维修人员。如有以下情形出现，必须对设备进行检修：电缆或插头损坏、液体渗入、异物掉入、淋雨受潮、无法正常运行或设备跌落等。

正确处置本产品（废弃电子电气设备）

该符号表示产品不能作为生活垃圾丢弃，而是应该送往适当的收集设施进行回收。正确的处置和回收利用有助于保护自然资源、人类健康和环境。关于本产品处置和回收的详细信息，请与您当地的市政管理机构、处置服务机构或您购买此产品的商店联系。



RoHS

本产品符合 RoHS 要求。

本产品符合关于限制在电气和电子设备中使用某些有害物质的 2011/65/EU 指令及其修正案。

REACH


REACH 法规（第 1907/2006 号条例）涉及化学物质的生产和使用及其对人类健康和环境的潜在影响。依照 REACH 法规第 33 条第 (1) 款规定，如果某种物品含有《高度关注物质 (SVHC) 候选清单》（REACH 候选清单）所列任何物质超过（每件物品重量的）0.1%，则供应商必须通知收货人相关情况。本产品按重量计算的“铅”物质（CAS 号：7439-92-1）含量高于 0.1%。

本产品发布时，REACH 候选清单内除铅物质以外的其他物质含量均不超过物品重量的 0.1%。

注：2018 年 6 月 27 日，铅被列入 REACH 候选清单。REACH 候选清单中列入铅并不意味着含铅材料会构成直接风险或限制对铅的使用。

日本語

重要な安全上の注意

1. 要な安全上の注意 1. 説明書を読んでください。
2. 手順を守ってください。
3. 全ての警告に留意してください。
4. 全ての指示に従ってください。
5. 乾いた布のみで手入れをしてください。
6. この製品は野外状況でのみ操作を行うべきです。キャリーバッグ、ポケット、財布または寝具のような包まれた換気されていない空間で操作してはいけません。これらの指示に従わないと、オーバーヒートにより製品が破損する場合があります。
7. 強い日差しによる熱、または他の種類の熱を含む高温環境で本機を保管しないでください。
8. ケガのリスクを軽減するため、この製品をお子様近くで使用する場合は目を離さないようにする必要があります。
9. この機器を出力定格を超えて使用しないでください。定格を超える過負荷の出力は火災または人体損傷のリスクをもたらすことがあります。
10. 破損または改造された電力源を使用しないでください。この製品に対する滴、へこみ、摩耗またはその他の衝撃に注意してください。何らかの原因によるへこみ、穴、割れ目、変形、または腐食など、この製品に損傷がある場合は使用を中断してください。メーカーにお問い合わせください。

本製品の適切な廃棄（電気 & 電子機器の廃棄）

この記号は本製品を家庭ごみとして廃棄することを禁止し、リサイクル用に適切な回収施設に送る必要があるという意味です。適切な廃棄とリサイクルは天然資源の保護、人体の健康、環境の保護に役立ちます。この製品の廃棄とリサイクルの詳細については、地元の地方自治体、廃棄サービス業者、またはこの製品を購入した販売店にお問い合わせください。



RoHS

この製品は RoHS 指令に準拠しています。

この製品は、電気・電子機器に含まれる特定有害物質の使用制限に関する 2011/65/EU 指令およびその修正条項に準拠しています。

REACH

REACH(規則 No 1907/2006)は、化学物質の製造と使用、およびそれが人体の健康と環境に与える潜在的な影響に関する規則です。REACH 規則の 33(1)条では、ある成形品が重量当たり 0.1% を超える高懸念物質 (SVHC) 候補のリスト「(REACH 候補のリスト)」に含まれている物質を含有している場合、供給者は受領者にそのことを告知する必要があるとしています。本製品は重量当たり 0.1% を超える濃度の「鉛」(CAS-No. 7439-92-1)を含有しています。

なお、発売時点で本製品には、REACH 候補のリストにある物質のうち、鉛以外は重量当たり濃度 0.1% 超を含有している物質はありません。

注：2018 年 6 月 27 日に、鉛は REACH 候補のリストに追加されました。このことは、REACH 候補リストの鉛を含有する原材料がだちに人体へのリスクになる、また使用の許可を制限するという意味ではありません。

한국어

중요한 안전 지침

1. 본 지침을 읽어보십시오.
2. 본 지침을 보관하십시오.
3. 모든 경고에 주의를 기울이십시오.
4. 모든 지침을 준수하십시오.
5. 마른 천으로만 장치를 세척하십시오.
6. 환기 구멍을 막지 마십시오. 제조업체의 지침에 따라 본 기기를 설치하십시오.
7. 라디에이터, 열 조정 장치, 난로 또는 열이 발생하는 기타 기기(엠프포함) 등, 열원 근처에서 본 기기를 설치하지 마십시오.
8. 제조업체에서 지정한 부착물/액세서리만 사용하십시오.
9. 기기와 함께 판매되었거나 제조업체가 지정한 카드, 스탠드, 삼각대, 브래킷 또는 테이블만 사용하십시오. 카트를 사용할 경우 카드/기기 이동 시 넘어져 상해를 입지 않도록 주의하십시오.
10. 가격을 갖춘 담당자에게 모든 서비스를 요청하십시오. 전원 공급코드나 플러그 손상, 액체 유출 또는 기기에 물체 낙하, 빗물이나 습기에 기기 노출, 비정상적인 기기 작동 또는 기기 추락 등으로 기기가 손상을 입으면 기기를 수리해야 합니다.



올바른 제품 폐기 (전기-전자장비 폐기물처리 지침)

이 기기는 제품을 생활폐기물로 배출해서는 안 되고, 재활용을 위한 적절한 수거 시설에 폐기해야 함을 의미합니다. 올바른 폐기 및 재활용은 천연자원, 인간의 건강과 환경을 보호하는 데 도움이 됩니다. 이 제품 폐기 및 재활용에 관한 자세한 내용은 지역 당국, 폐기를 처리 서비스 또는 제품을 구매한 매장에 문의하십시오.



RoHS

이 제품은 RoHS를 준수합니다. 이 제품은 전기 "전자장비"에의 특정 유해 물질 사용 제한에 대한 지침 2011/65/EU 및 개정안 사항을 준수합니다.

REACH

REACH(규정 No 1907/2006)는 화학적 물질의 생산 및 사용, 그리고 인체와 환경에 미치는 잠재적 영향에 대해 다룹니다. REACH 규정 33(1)조는 고위험성 우려 후보물질(SVHC, Substances of Very High Concern) 후보 목록 ("REACH Candidate List")에 등록된 물질이 품목별 중량의 0.1%를 초과하는 경우 공급업체가 수령인에게 알려야 한다고 명시합니다. 이 제품은 "납"(CAS-번호 7439-92-1) 및 중량의 0.1%를 초과하는 농도의 혼합물질을 포함합니다.

이 제품을 출시할 당시, 이 제품 중량의 0.1%를 초과하는 농도의 REACH 후보 목록 내 다른 물질(납 물질 제외)은 포함되지 않았습니다.

참고: 2018년 6월 27일, 납이 REACH 후보 목록에 추가되었습니다. REACH 후보 목록에 납이 포함된 것은 납 함유 물질이 즉각적인 위험을 야기한다는 의미가 아니며, 납의 사용 허용성에 제한을 두게 됩니다.

Торговая марка:	JBL
Назначение товара:	Пассивная акустическая система
Изготовитель:	Харман Интернешнл Индастриз Инкорпорейтед, США, 06901 Коннектикут, г.Стемфорд, Атлантик Стрит 400, офис 1500
Страна происхождения:	Китай
Импортер в Россию:	ООО «ХАРМАН РУС СиАйЭс», Россия, 127018, г.Москва, ул. Двинцев, д.12, к 1
Гарантийный период:	1 год
Информация о сервисных центрах:	www.harman.com/ru тел. +7-800-700-0467
Срок службы:	5 года
Товар сертифицирован	
Дата производства:	Дата изготовления устройства определяется по двум буквенным обозначениям из второй группы символов серийного номера изделия, следующих после разделительного знака «-». Кодировка соответствует порядку букв латинского алфавита, начиная с января 2010 года: 000000-МУ0000000, где «М» - месяц производства (А - январь, В - февраль, С - март и т.д.) и «У» - год производства (А - 2010, В - 2011, С - 2012 и т.д.).

Используйте устройство только по прямому назначению в соответствии с предоставленной инструкцией. Не пытайтесь самостоятельно вскрывать корпус товара и осуществлять ремонт. В случае обнаружения недостатков или дефектов, обращайтесь за гарантийным обслуживанием в соответствии с информацией из гарантийного талона. Особые условия хранения, реализации и (или) транспортировки не предусмотрены. Избегайте воздействия экстремальных температур, длительного воздействия влаги, сильных магнитных полей. Устройство предназначено для работы в жилых зонах. Срок годности не ограничен при соблюдении условий хранения. Пожалуйста, не утилизируйте устройства с литий-ионными аккумуляторами вместе с бытовыми отходами.

产品中有害物质的名称及含量

部件名称	有害物质									
	铅 (Pb)	汞 (Hg)	镉 (Cd)	六价铬 (Cr(VI))	多溴联苯 (PBB)	多溴二苯醚 (PBDE)	邻苯4P			
							DEHP	BBP	DBP	DIBP
电路板组件	○	○	○	○	○	○	○	○	○	○
电源线及连接	○	○	○	○	○	○	○	○	○	○
箱体 (外壳, 面板, 背板)	○	○	○	○	○	○	○	○	○	○
非金属零部件	○	○	○	○	○	○	○	○	○	○
金属零部件	○	○	○	○	○	○	○	○	○	○

本表格依据 SJ/T 11364 的规定编制

- : 表示该有害物质在该部件所有均质材料中的含量均在 GB/T 26572 规定的限量要求以下。
- ×: 表示该有害物质至少在该部件的某一均质材料中的含量超出 GB/T 26572 规定的限量要求。



在中华人民共和国境内销售的电子电气产品上将印有“有害物质限制使用标志”。

左侧标志内的数字“10”代表本产品的“环保使用期限”，只有按照说明书所述的情况下正常使用本产品时，该“环保使用期限”才有效。



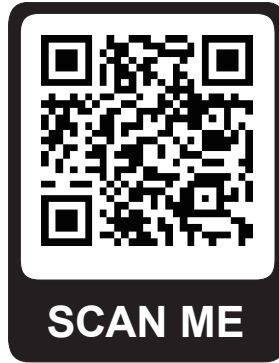
Harman International Industries, Incorporated.
8500 Balboa Blvd, Northridge CA 91329 United States.

European Representative: Harman International Industries, Incorporated.
EMEA Liaison Office, Danzigerkade 16G, 1013 AP Amsterdam, The Netherlands.

UK Business Address: Ground Floor, Westside 2, London Road, Apsley, Hemel Hempstead, Hertfordshire,
HP3 9TD, United Kingdom.

© 2022 Harman International Industries, Incorporated. All Rights Reserved.
JBL is a trademark of Harman International Industries, Incorporated registered in the United States and other countries.

Features, Specifications, and Appearance subject to change without notice.



rev 2.0 20220808