

Paquete T-CAM CM70



Descripción

El Paquete T-CAM CM70 es una solución de cámaras de seguimiento para conferencias, completa y lista para usar.

Se instala con facilidad, se configura rápidamente y permite integrar cámaras de seguimiento con cualquier sistema de Televis Conference. La solución T-CAM puede controlar hasta cuatro cámaras IP-CAM CM70,¹ utilizando conectividad 3G-SDI.

La solución T-CAM combina hardware y software, y simplifica el uso y el control de las cámaras. El instalador puede configurar rápidamente las cámaras, crear una serie de intervinientes principales, cambiar automáticamente la cámara de un participante a otro e incluso superponer el nombre del interviniente² sobre la imagen. En definitiva, un paquete plug & play de integración de cámaras.

El Paquete T-CAM CM70 se presenta en tres paquetes diferenciados.

Paquetes

Paquete básico T-CAM CM70 [71.98.1305]

El paquete básico contiene todo lo necesario para crear un sistema básico de cámaras de seguimiento:

- » 2 cámaras IP-CAM CM70
- » Tarjeta de captura para vista previa: Blackmagic DeckLink Mini Recorder
- » Conmutador de vídeo: Blackmagic ATEM 1M/E Constellation HD
- » Software T-CAM: software para PC con una licencia para controlar dos cámaras
- » Microconvertor SDI a HDMI Blackmagic

Cámara IP-CAM CM70 y licencia [71.98.1306]

Permite añadir otra cámara y su correspondiente licencia. Es posible agregar dos paquetes para controlar un máximo de cuatro cámaras.

- » 1 cámara IP-CAM CM70
- » Cables de interconexión de cámara
- » 1 licencia para una cámara adicional

T-CAM Name Overlay [71.98.1302]

Este complemento permite añadir una superposición a la salida de vídeo, utilizando una tarjeta de captura adicional.

- » 1 licencia de superposición de nombres
- » Tarjeta de captura: Blackmagic DeckLink Mini Recorder

1. El paquete básico incluye dos cámaras. Por cada cámara extra (hasta un máximo de cuatro), se requiere una licencia adicional
2. Disponible como complemento en el paquete T-CAM Name Overlay

Características globales

La solución T-CAM está diseñada para integrarse de manera fluida con los sistemas de Televic Conference y ofrece una serie de funciones de forma directa.

- » Se integra perfectamente con D-Cerno, el motor Plixus, CoCon, Confidea G3 y Confidea G4
- » Creación de una vista sinóptica, que simplifica la configuración de las posiciones de las cámaras
- » 2 planos por asiento
- » 2 planos generales
- » Múltiples configuraciones de asientos disponibles inmediatamente, en caso de asignación flexible de asientos
- » Las posiciones de las cámaras pueden configurarse a través de software o mediante un joystick USB (no incluido en ninguno de los paquetes)
- » Control de las cámaras a través de la conexión serie y la conexión IP
- » Las cámaras disponen de un zoom óptico de 20x
- » El software puede actualizarse a un software de webcast

Características de los productos

Cámara PTZ Full HD

- » Cámara

La solución T-CAM utiliza cámaras PTZ de seguimiento dinámico y se adapta de forma ideal a las salas de conferencias. Este tipo de cámara tiene salida Full HD 1080p a 60 fps y proporciona una calidad de imagen excelente. Con su zoom de 20x, un excelente balance de blancos y un modo de exposición, puede captar con nitidez hasta el más mínimo detalle, especialmente en salas de conferencias oscuras con poca iluminación.

Asimismo, estas cámaras disponen de un amplio ángulo de visión (de -170° a +170° en horizontal, de +90° a -30° en vertical), responden con rapidez y tienen un funcionamiento uniforme, para captar cada movimiento con la máxima fiabilidad.

Por su parte, la interfaz 3G-SDI suministra vídeo de alta resolución, sin comprimir y sin retardo. En combinación con una red Plixus de Televic Conference, es facilísimo trabajar con vídeo de alta calidad con sincronización labial.

Blackmagic DeckLink Mini Recorder

- » Tarjeta de captura

Blackmagic ATEM 1/M Constellation HD

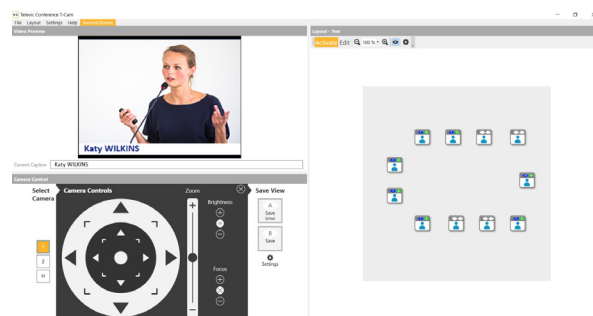
- » Conmutador de vídeo

El conmutador de vídeo ATEM de Blackmagic pone al alcance de la mano una gran cantidad de opciones de conmutación de vídeo. Dispone de diez entradas de vídeo 3G-SDI para convertir cualquier fuente de 1080p, por lo que resulta ideal para las cámaras T-CAM. Además, incluye un panel frontal LCD de gran formato, que permite ver la salida del programa y cambiar los ajustes del conmutador mediante un menú en pantalla.

Control de las cámaras T-CAM

- » Software

Permite configurar las posiciones de las cámaras, superponer los nombres de los intervinientes (se requiere una licencia independiente), configurar dos tomas por asiento, configurar tomas generales, etc. Dispone de anulación manual.



Microconversor SDI a HDMI Blackmagic

- » Conversor HDMI

Requisitos del sistema

Requisitos recomendados para el PC:

- » PC de sobremesa con al menos una ranura PCI. Si se requiere tanto vista previa como superposición, se necesitan dos ranuras PCI.
- » Compatible con Windows 7, 8, 10 y 11
- » Puerto serie COM (también se puede utilizar un conversor de USB a puerto serie) cuando no se utiliza con conexión IP
- » Switch PoE, si se utiliza con conexión IP

Se puede conectar un joystick USB estándar para controlar las cámaras. Joystick recomendado: Axis T8310.

Especificaciones

Paquete T-CAM CM70

Mecánicas

Peso	1,5 kg
Dimensiones inc. envase	26 x 24 x 24 cm
Peso inc. envase	2,4 kg

IP-CAM CM70

Técnicas y eléctricas

Sensor	CMOS 1/3", 2,12 MP, 16:9
Salida de vídeo	1080p 60 / 59,94 / 50 fps, 1080p 30 / 29,97 / 25 fps, 720p 60 / 59,94 / 50 fps
Zoom óptico	20x
Campo de vision horizontal amplio (FOV) ~ tele	60.38° ~ 3.72°
Campo de vision vertical amplio (FOV) ~ tele	35.80° ~ 2.14°
Ángulo de barrido	-170° ~ +170°
Ángulo de inclinación	-30° ~ +90°
Interfaz de salida de vídeo (HD)	3G-SDI
PoE	PoE 12 W (802.3af)
Interfaz de control de cámaras	RS-232 / RS-422 / Ethernet
Protocolo de control de cámaras	VISCA / PELCO-P / PELCO-D
Relación señal/ruido de vídeo	> 55 dB
Distancia focal	4,4-88,8 mm

Reducción digital de ruido	DNR 2D y 3D
Ángulo de visión horizontal	55,2° ~
Ángulo de visión vertical	3,2° 42,1° ~
Apertura	F1.8-F11
Iluminación mínima	0,05 lux
Control de ganancia	Automático, manual
Balance de blancos	Automático, manual, OnePush, 2400 K a 7100 K en incrementos de 100 K
Girar imagen hor.ver.	Soportado
Entrada de audio	Entrada de línea balanceada mediante conector Phoenix de 5 vías
Salida de audio	Ethernet, SDI y HDMI

Parámetros ambientales

Temperatura de funcionamiento	-5 °C a 40 °C (23 °F - 104 °F)
Temperatura de almacenamiento	-20 °C a 60 °C (-4 °F a 140 °F)
Humedad relativa	20%-95% sin condensación

Blackmagic ATEM 1/M Constellation HD

Técnicas y eléctricas

Alimentación	1 x interna 100 - 240 VCA
Consumo de potencia	36 W
Dimensiones	28 x 4,4 x 17,6 cm

Conexiones

Entradas de vídeo totales	10
Salidas de vídeo totales	6
Velocidades SDI	1.5G, 3G
Entradas de audio totales	2 conectores jack balanceados de 1/4" 1 x XLR Talkback 5 polos
Salidas de audio totales	1 x XLR Talkback 5 polos
Entradas de audio SDI	4 x 10 bits SD/HD conmutables; audio de 2 canales integrado.
Entradas de audio SDI	Audio de 2 canales integrado en todas las entradas SDI
Salidas de audio SDI	Audio de 2 canales integrado en todas las salidas SDI
Entrada de referencia	Tri-Sync o señal en negro
Resincronización de la entrada de vídeo	En las 10 entradas
Conversores de frecuencia de imagen y formato	En las 10 entradas
Salidas auxiliares SDI	Cualquiera de las 6 salidas SDI

Salidas de vista previa SDI	Cualquiera de las 6 salidas SDI
Salida de programa SDI	Cualquiera de las 6 salidas SDI
Salida de webcam	1 x USB-C, compatible con 720p o 1080p con frecuencia de imagen PGM
Multivistas totales	1 x 3G-SDI
Conexión panel de control	Ethernet. Conexión directa entre el panel y el chasis, o a través de la red.
Generador interno de códigos de tiempo	Sí
Talkback	RJ45 para sistemas talkback de terceros
Ethernet	10/100/1000 BASE-T
Interfaz para PC	1 x USB-C, compatible con USB 3.1 Gen 1 (5 Gb/s)

Estándares

Estándares de vídeo SD	Ninguno
Estándares de vídeo HD	720p50, 720p59.94, 720p60, 1080i50, 1080i59.94, 1080i60, 1080p23.98, 1080p24, 1080p25, 1080p29.97, 1080p30, 1080p50, 1080p59.94, 1080p60
Conformidad SDI	SMPTE 292M, SMPTE 296M, SMPTE 424M, SMPTE 425M nivel A y B
Muestreo de vídeo	4:2:2
Precisión del color	10 bits
Espacio de color	REC 709
Conmutación automática SDI	Discriminación automática entre 1.5G-SDI y 3G-SDI de nivel A o B

Pantalla

Panel frontal	Monitor LCD de 2,2" integrado para vídeo, 10 botones led de configuración y conmutación de emergencia, 4 botones de fuentes, 6 botones de selección y mezcla de talkback, mando de control de menús y botón de confirmación, botón de bloqueo del panel frontal.
---------------	--

Parámetros ambientales

Temperatura de funcionamiento	0 °C a 40 °C (32 °F a 104 °F)
Temperatura de almacenamiento	-20 °C a 60 °C (-4 °F a 140 °F)
Humedad relativa	0%-90% sin condensación